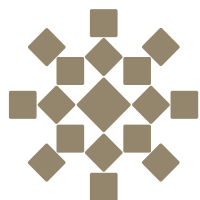
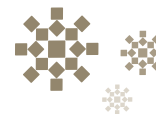


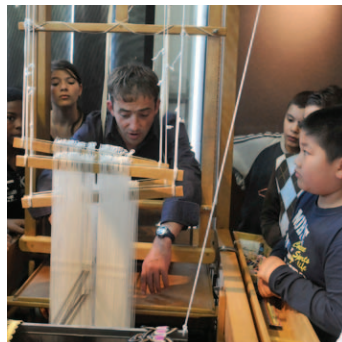
## les savoir-faire d'un territoire



**PÔLE DES MÉTIERS D'ART**  
COMMUNAUTÉ D'AGGLOMÉRATION EST ENSEMBLE



Alice Leblanc Laroche



**EST ENSEMBLE, UN TERRITOIRE RICHE DE SAVOIR-FAIRE ET DE CRÉATIONS :**

- PLUS DE 300 ARTISANS D'ART
- PRÈS DE 2 000 EMPLOIS DANS LE SECTEUR DU LUXE

### **UNE TRADITION MANUFACTURIÈRE ET ARTISANALE**

Les Ateliers Philippe Coudray (tapisserie d'ameublement), les ateliers d'ébénisterie Jean-Marc Sengers, les ateliers du créateur Hervé Van der Straeten, les Fonderies d'art Rosini et Chapon, le Lit national, l'orfèvre Odiot ...

### **UN RÉSEAU D'ARTISANS D'ART ET DE CRÉATEURS STRUCTURÉ ET DIVERSIFIÉ :**

Ébénisterie, céramique, création textile, verre, facture instrumentale, design...

### **DES PARTENAIRES MÉTIERS D'ART :**

Ateliers d'art de France, Institut National des Métiers d'Art, Ville et Métiers d'art, Ateliers de Paris, D'Days...

## **UNE HISTOIRE, UNE AMBITION**

Ancrés historiquement sur le territoire d'Est Ensemble, les métiers d'art se sont fortement développés ces dernières années et représentent aujourd'hui une part significative de l'artisanat d'art francilien.

Depuis 1999, un vaste programme d'accueil et de soutien aux métiers d'art et de création a été mené par la Ville de Pantin, s'inscrivant dans une démarche de développement local de redynamisation du quartier des Quatre-Chemins.

Est Ensemble poursuit cette politique audacieuse de soutien aux métiers d'art présents sur les 9 villes de l'agglomération. La Communauté d'agglomération entend ainsi promouvoir les savoir-faire d'excellence, accompagner la création et l'innovation, dans une logique de fertilisation croisée entre artisans d'art, designers, créateurs... En effet, Est Ensemble a la conviction que les métiers d'art, qui s'inscrivent dans un héritage manufacturier, synonyme de qualité et d'humanité, peuvent contribuer à un nouveau modèle économique, fondé sur les coopérations et les échanges, l'écologie industrielle et les circuits courts.

L'industrie du luxe, déjà implantée de longue date sur le territoire, amplifie aujourd'hui sa présence et son activité : Ateliers Hermès et Chanel, Groupe Richemont, Odiot... et contribue à faire d'Est Ensemble le territoire des savoir-faire d'excellence du Grand Paris.





## PÔLE DES MÉTIERS D'ART - EST ENSEMBLE

Est Ensemble souhaite fédérer à travers son Pôle des Métiers d'Art et les services qu'il propose, un réseau d'artisans d'art sélectionnés pour la qualité de leur savoir-faire et leur capacité d'innovation, prêts à s'impliquer dans une dynamique locale afin de constituer « les savoir-faire d'un territoire ».

Le Pôle des Métiers d'Art-Est Ensemble réunit aujourd'hui une cinquantaine d'artisans d'art et une vingtaine de partenaires institutionnels et professionnels (Ateliers d'Art de France, Chambre de métiers et de l'artisanat, Conseil général et Conseil régional, les Ateliers de Paris, Ville et Métiers d'Art...).

Ce Pôle constitue une dynamique privilégiée de savoir-faire, de création et d'innovation à l'échelle métropolitaine.

### L'ASSOCIATION RÉVÉLATEUR

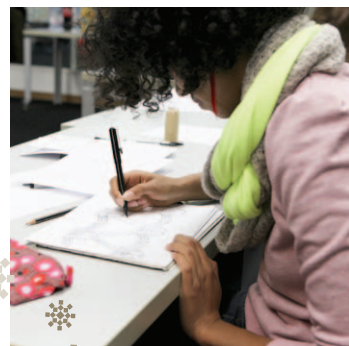
Association loi 1901, Révélateur regroupe des artisans d'art situés à Pantin. Soutenue par Est Ensemble, l'association s'inscrit dans une dynamique locale avec pour objectif de promouvoir, valoriser et diffuser les savoir-faire et la création « métiers d'art » auprès du grand public, des habitants, salariés, amateurs...

## LA MAISON REVEL

Inauguré en 2008 par la ville de Pantin, cet ancien pavillon des vernis Revel est un centre de ressources dédié à l'accompagnement et au soutien des artisans d'art et designers du territoire sur des questions immobilières, de développement, de commercialisation, de mise en réseau, de mutualisation de moyens...

Ouvert au public, lieu fédérateur et lieu d'exposition, la Maison Revel propose des cycles de manifestations pour promouvoir les savoir-faire auprès du grand public et des scolaires : expositions, visites d'ateliers, rencontres, ateliers de pratique...

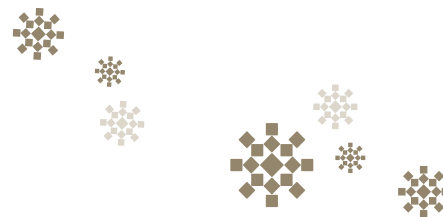
Ancrée dans le quartier des Quatre-Chemins, la Maison Revel développe également des actions éducatives « Métiers d'art » en direction des écoles primaires du territoire en partenariat avec l'Education nationale. Pour la rentrée 2013-2014, une classe « Métiers d'art » s'ouvre au collège Jean Lolive de Pantin pour 24 élèves de troisième.



# LES SERVICES DU PÔLE DES MÉTIERS D'ART

A travers son Pôle des Métiers d'Art, Est Ensemble et ses partenaires ont traduit l'ambition de valorisation et de développement de l'artisanat d'art par la mise en place concrète de services personnalisés pour les professionnels de son territoire.

- Une équipe dédiée à l'animation, à la promotion et au soutien des artisans d'art
- Une aide à la recherche de locaux et à l'implantation sur le territoire
- Des ateliers artisanaux locatifs dans le quartier des Quatre-Chemins à Pantin
- Une immersion dans un réseau local de professionnels : artisans, designers, centres de formations, espaces partagés...
- Une aide à la création et au développement d'activité : accompagnement et conseil individuel, ateliers collectifs de formation, recherche de financements
- La Maison Revel à Pantin : un lieu d'exposition, un centre de ressources et de mutualisation d'outils
- L'organisation, la participation et le soutien à des événements ou salons promotionnels
- Visites des espaces de travail et organisation d'ateliers de pratiques



Merybench - A+A Cooren



Vous êtes artisan d'art sur le territoire d'Est Ensemble, vous souhaitez intégrer le Pôle des Métiers d'Art et bénéficier de ses services personnalisés ?

Est Ensemble vous propose de vous engager dans la dynamique collective et de signer la charte Pôle des Métiers d'Art | Est Ensemble.

**Renseignements auprès de la Maison Revel.**

## DES ÉVÉNEMENTS POUR TOUS, DES ÉVÉNEMENTS EN GRAND !

La Communauté d'agglomération Est Ensemble et ses 9 villes organisent et soutiennent de nombreux événements, à la fois pour les professionnels et le grand public, qui donnent à voir et valorisent les métiers d'art, les créations, les tendances, le fruit de collaborations entre designers, artisans, artistes, industrie du luxe...

### LES D'DAYS

Après *Rive droite* et *Rive gauche*, le circuit parisien du design s'est étendu, depuis 2012, au territoire d'Est Ensemble, en créant le parcours Paris-Pantin. Pendant une semaine, des centaines de lieux et d'initiatives sont proposés au public, à Paris et sur le territoire d'Est Ensemble.

Est Ensemble, partenaire institutionnel de la manifestation, porte notamment le projet *Péri'Fabrique* avec la Maison Revel qui permet la rencontre entre des designers et des artisans d'art de son territoire pour la réalisation commune de prototypes. Un projet qui encourage l'innovation et le dialogue entre ces champs de la création.

[WWW.DDAYS.NET](http://WWW.DDAYS.NET)

### LA BIENNALE DÉCO & CRÉATION D'ART

Inaugurée en 2010 au Centre national de la danse (Pantin), la *Biennale* propose de découvrir, sur trois jours, l'excellence des métiers d'art et de la création de l'Est Parisien et d'ailleurs.

L'édition 2012, dont la scénographie était signée du designer Vincent Dupont-Rougier, a présenté le travail de 120 artisans-créateurs et a accueilli 4 500 visiteurs, dont 30 % de professionnels. Des expositions thématiques, des rencontres et des workshops étaient proposés pendant la manifestation.

### LES JOURNÉES EUROPÉENNES DES MÉTIERS D'ART

Pour ce rendez-vous annuel des métiers d'art, Est Ensemble encourage et coordonne l'ouverture des nombreux ateliers d'art de l'Agglomération au grand public et propose des initiatives en direction de la jeunesse.

### MAIS AUSSI...

- La **Belle Fabrique**, salon de créateurs Montreuillois
- **Lil'Art**, manifestation culturelle dédiée aux artisans-créateurs, aux Lilas
- **Manufactories**, « Les petites mains de la République », les rendez-vous du collectif d'artisans d'art et artistes Montreuillois...
- Etc.



# EST ENSEMBLE - LA FABRIQUE DU GRAND PARIS

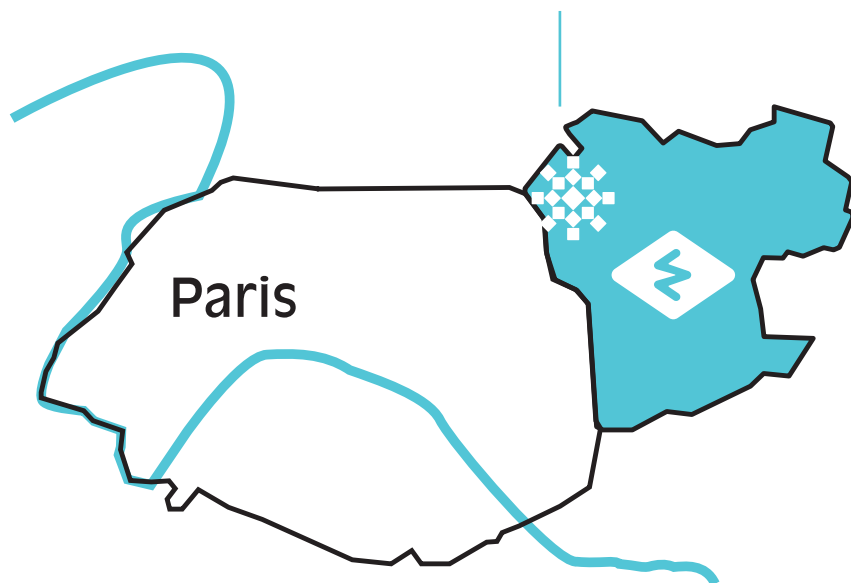
Créée en 2010, Est Ensemble est la 2<sup>e</sup> plus grande communauté d'agglomération d'Ile-de-France. Elle regroupe 9 villes – Bagnole, Bobigny, Bondy, Le Pré Saint-Gervais, Les Lilas, Montreuil, Noisy-le-Sec, Pantin et Romainville – et abrite plus de 400 000 habitants.

Fabrique du Grand Paris, Est Ensemble est un pôle économique et culturel de dimension métropolitaine. Son territoire se distingue en effet par une histoire et un rôle singulier dans la métropole, celui d'une Fabrique plurielle : urbaine, économique, culturelle, sociale et environnementale.

Est Ensemble entend ainsi affirmer sa participation à la métropole de demain, à la fois solidaire et compétitive, durable et innovante. Son territoire accueille un important vivier de savoir-faire autour des métiers d'art et de la création. Avec l'action de son Pôle des Métiers d'art, Est Ensemble soutient les artisans d'art du territoire et assure la promotion de la filière.



## Maison Revel à Pantin



### CONTACTS

#### Communauté d'agglomération Est Ensemble

Direction du développement économique  
100 Avenue Gaston-Roussel 93230 Romainville Cedex  
T. 01 79 64 52 48

#### Maison Revel

56 avenue Jean-Jaurès 93500 Pantin  
T. 01 83 74 56 65  
maisonrevel@est-ensemble.fr  
www.est-ensemble.fr

