



**Est
Ensemble**

COMMUNAUTÉ
D'AGGLOMÉRATION

DÉCIDONS

notre avenir ici



Est

Ensemble

La Fabrique

du Grand

Paris

TERRITOIRE
DE SAVOIRS

URBANISME

ENVIRONNEMENT

INNOVATION

CULTURE

La Communauté d'agglomération Est Ensemble, une nouvelle dynamique à l'Est de Paris.

www.est-ensemble.fr/cdt

BAGNOLET | BOBIGNY | BONDY | LE PRÉ SAINT-GERVAIS | LES LILAS | MONTREUIL | NOISY-LE-SEC | PANTIN | ROMAINVILLE

Est

Ensemble

La Fabrique

du Grand

Paris

Créée il y a seulement trois ans, la Communauté d'agglomération Est Ensemble souhaite s'inscrire pleinement dans la dynamique du Grand Paris, qui vise à faire émerger une grande métropole du XXI^e siècle, à l'instar de New York, Londres ou Shanghai. Suite à la réforme de la loi Grand Paris par le gouvernement Ayrault, Est Ensemble a donc entamé au début de l'année 2013 l'élaboration d'un Contrat de développement territorial (CDT) avec l'État.

Dans des délais contraints, Est Ensemble est parvenu à formuler des ambitions et des projets qui affirment son rôle de « fabrique » de la métropole.

Avec ce CDT, le territoire fait valoir sa contribution d'aujourd'hui et de demain au rayonnement mondial du Grand Paris.



Qu'est-ce qu'un Contrat de développement territorial ?

Les Contrats de développement territorial sont passés entre l'État, représenté par le Préfet de région, les communes et leurs groupements signataires.

Le CDT d'Est Ensemble est porté par la Communauté d'agglomération et les neuf villes qui la composent: **Bagnolet, Bobigny, Bondy, Les Lilas, Le Pré-Saint-Gervais, Montreuil, Noisy-le-Sec, Pantin et Romainville.**

Il doit être compatible avec le Schéma directeur de la région Ile-de-France (SDRIF).

Il est conclu pour une durée de 15 ans.

Les CDT répondent à 2 principaux objectifs, fixés par la loi du 3 juin 2010 relative au Grand Paris:

1 « réduire les déséquilibres sociaux, territoriaux et fiscaux au bénéfice de l'ensemble du territoire national ».

2 faire émerger « les grands territoires stratégiques de la Région Île-de-France ».

Les CDT ont vocation à définir et mettre en œuvre la stratégie de développement économique, urbain et social des territoires définis comme stratégiques, et en particulier ceux desservis par le nouveau réseau de transport public du Grand Paris.

Les CDT comprennent:

→ Un projet stratégique de développement durable qui expose les ambitions et les principes de développement du territoire.

→ Des objectifs quantifiés, en particulier en matière de construction de logements neufs, et un portefeuille d'actions à mettre en œuvre pendant la durée du CDT.

Est Ensemble, **la Fabrique du Grand Paris**

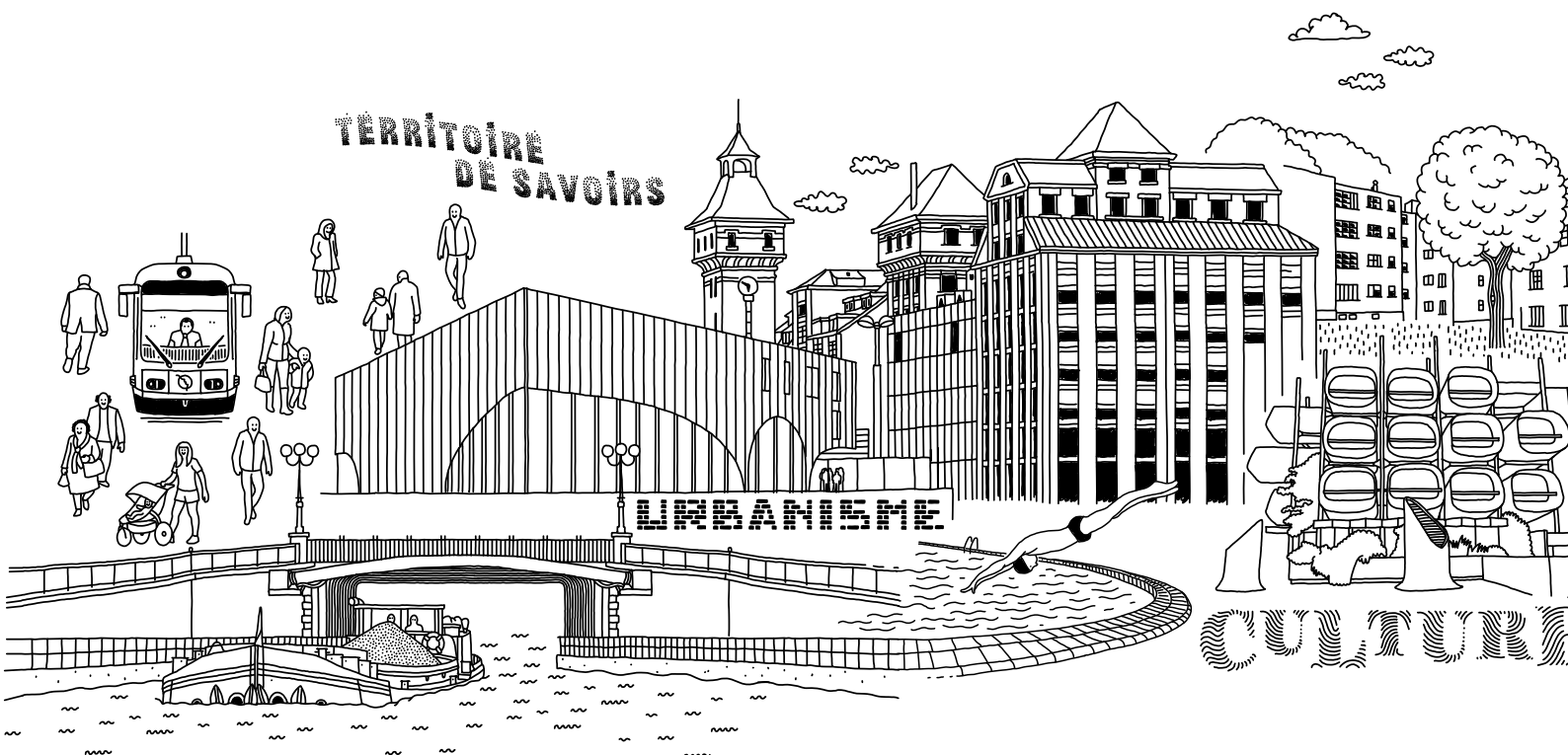
Le territoire d'Est Ensemble se distingue par une histoire et un rôle spécifiques dans la métropole. C'est une fabrique plurielle, dotée de richesses urbaines, économiques, culturelles, sociales et environnementales.

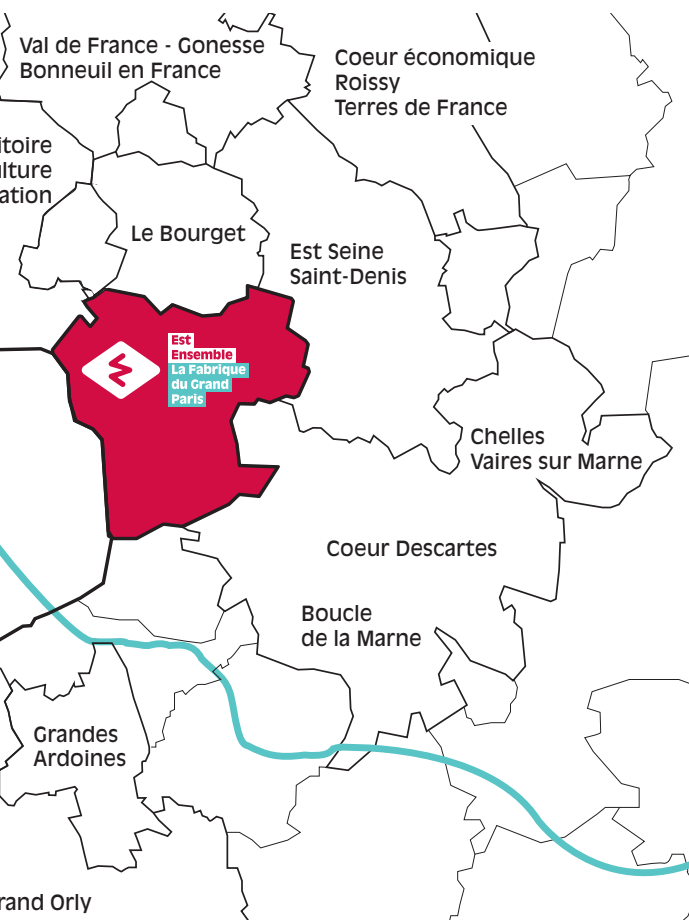
La notion de « fabrique » est la signature du CDT, elle renvoie à plusieurs dimensions de l'identité du territoire :

- Une histoire industrielle et ouvrière
- Une volonté de préserver la diversité de son tissu économique
- La jeunesse de sa population et la vocation innovante du territoire

Avec son CDT, le territoire entend affirmer sa participation à la Fabrique de la métropole de demain, à la fois « solidaire et compétitive », grâce à une approche renouvelée du modèle de développement métropolitain, pour un Grand Paris plus durable, plus inclusif, plus cohérent.

La Fabrique du Grand Paris correspond ainsi à un projet de développement décliné autour de trois axes de travail : une fabrique économique et d'innovation, une fabrique culturelle et de savoirs, une fabrique urbaine et environnementale.





Les domaines d'intervention

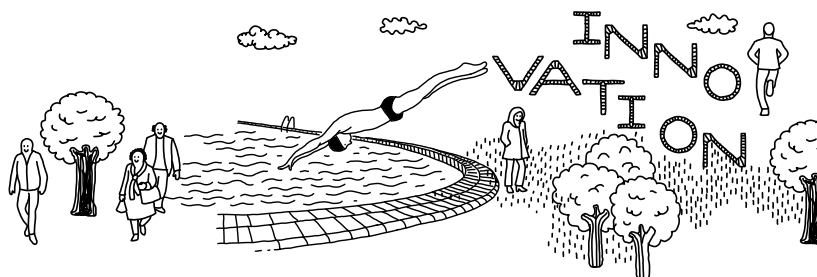
Est Ensemble, La Fabrique du Grand Paris vise à améliorer le cadre de vie de ses habitants, à corriger les inégalités territoriales et à construire une ville durable. Sa réalisation se traduit notamment par d'ambitieux projets de modernisation et d'extension des transports.

Le CDT s'inscrit dans une démarche partenariale. Est Ensemble, les villes et leurs partenaires ont travaillé ensemble pour formuler des ambitions et des projets en matière d'aménagement du territoire, de transports, de développement économique, d'emploi et de formation, de logement, d'environnement et de culture.

La Fabrique du Grand Paris au cœur de la métropole,
Carte DRIEA, compléments Algoé



Une fabrique plurielle



Une fabrique économique et d'innovations

Poursuivre et renforcer un modèle de développement économique nouveau appuyé sur des filières d'excellence, et au bénéfice de toute la population.

La Fabrique du Grand Paris, c'est un territoire en pointe sur plusieurs filières économiques :

- artisanat d'art et luxe
- création graphique et numérique
- santé et biotechnologies
- écoconception
- économie sociale et solidaire

C'est un héritage manufacturier et industriel, riche de ses savoir-faire, qui projette le territoire dans un modèle économique renouvelé s'appuyant sur des valeurs d'humanité, une volonté de qualité et une capacité d'innovation.

Une fabrique culturelle et de savoirs

Structurer et valoriser le potentiel artistique, culturel et patrimonial du territoire et favoriser la diffusion des savoirs.

La Fabrique du Grand Paris, c'est l'intensité de la création artistique, la richesse de son patrimoine, la construction d'une polarité culturelle de l'est parisien.

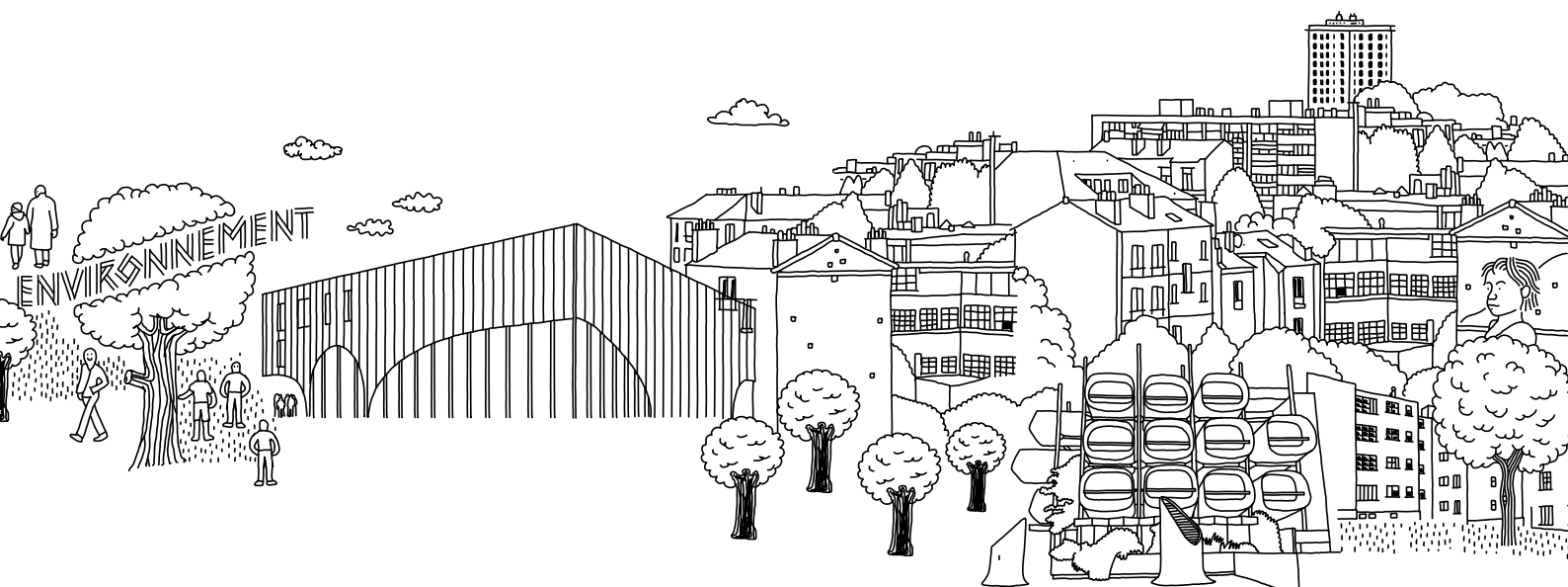
C'est aussi l'affirmation d'un lieu ressource métropolitain en devenir pour les acteurs culturels, pour les apprenants, pour les amateurs d'art et de patrimoine.

Calendrier Les prochaines étapes

**ÉTÉ
2013**

RECUEIL DES AVIS DES PERSONNES
PUBLIQUES ASSOCIÉES

**AUTOMNE
2013**



Une fabrique urbaine et environnementale

Promouvoir un nouveau modèle urbain, qui mise sur la mixité fonctionnelle et sociale, l'écologie urbaine et l'écoconception.

La Fabrique du Grand Paris, c'est un formidable potentiel foncier et des projets d'aménagement ambitieux pour développer un logement de qualité pour tous et mettre en œuvre une urbanité durable du Grand Paris.

C'est l'exigence de qualité urbaine qui s'inscrit dans sa tradition d'innovation et d'expérimentation architecturales et urbanistiques.

La fabrique environnementale : la Fabrique du Grand Paris, c'est un héritage maraîcher et agricole, c'est l'invention d'un nouveau modèle urbain, qui donne toute sa place à la nature dans la ville.

C'est ainsi un lieu privilégié pour réussir la transition énergétique et construire la ville de demain.

Trois territoires d'entraînement

→ **Le faubourg.** Cet espace comprend la première couronne parisienne, de Pantin à Montreuil. Il a hérité des dynamiques d'urbanisation et de densification propres aux portes de Paris. Marqué par la présence importante d'un habitat indigne ou insalubre, il présente aussi une forte mixité d'activités. L'enjeu de ce territoire dans le Grand Paris, est tant de mener une politique ambitieuse en faveur de l'habitat que de renforcer les liens avec la capitale.

→ **Le canal.** Cet espace s'articule autour de l'axe ex-RN3 / Canal de l'Ourcq. Il a subi une forte influence de l'industrialisation au début du 19ème siècle, et concentre toujours d'importantes activités industrielles et logistiques. L'arrivée des gares de la future ligne 15 est une opportunité pour restructurer cet axe autant du point de vue des activités industrielles et économiques que des espaces publics et de l'habitat.

→ **Le plateau et la corniche** correspondent à un point haut de la métropole sur lesquels sont présents de considérables potentiels fonciers. L'enjeu est d'y créer de nouvelles polarités, mieux intégrées à la métropole, grâce à la prochaine extension du T1 et la mise en place de téléphériques.

