



# GUIDE DU TRI



# Collecte des **ORDURES MÉNAGÈRES** et des **EMBALLAGES ET PAPIERS** à Montreuil

Les bacs sont à sortir la veille à partir de 20 h

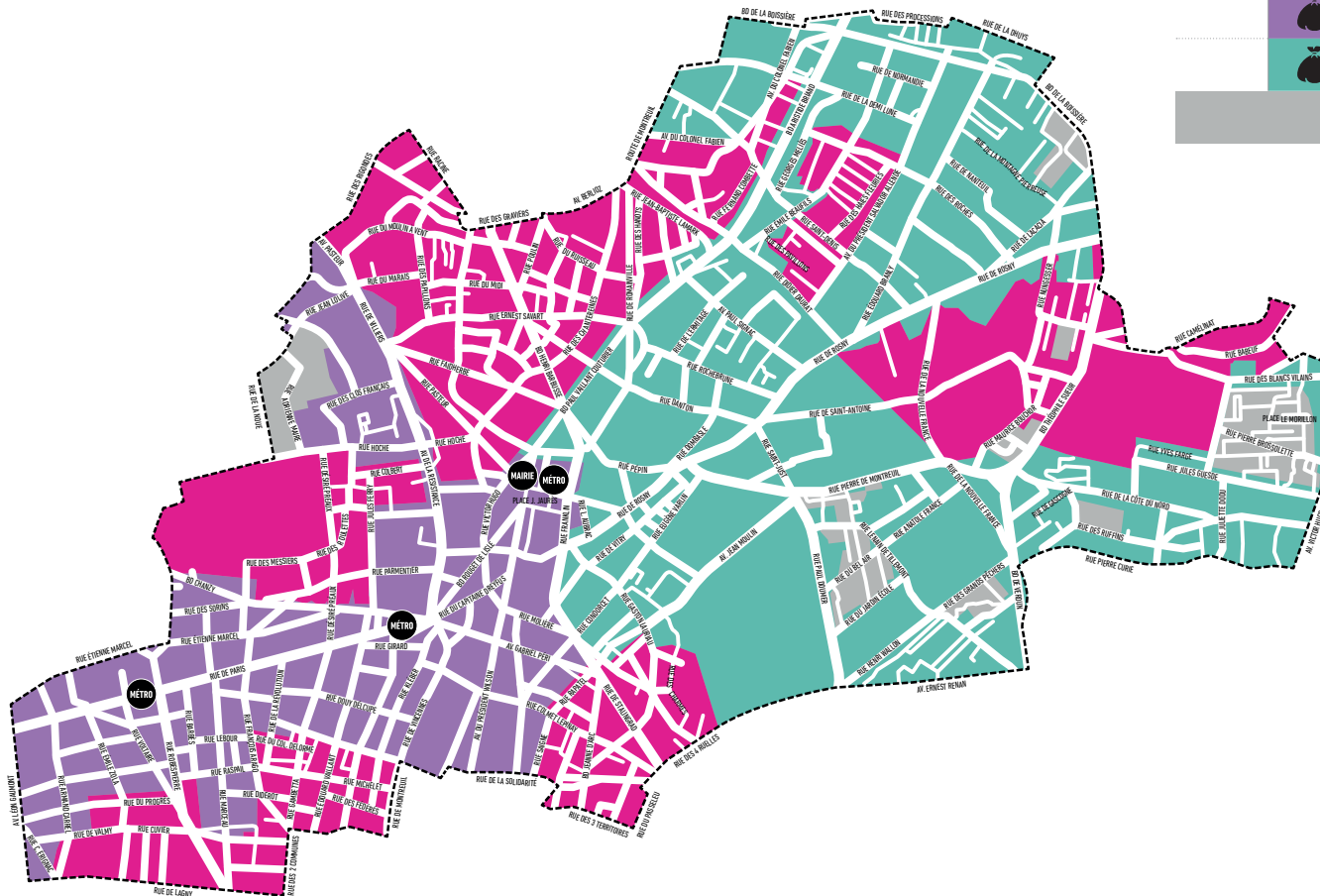
LUNDI	MARDI	MERCREDI	JEUDI	VENREDI	SAMEDI
Apport en bornes					



**ORDURES MÉNAGÈRES**



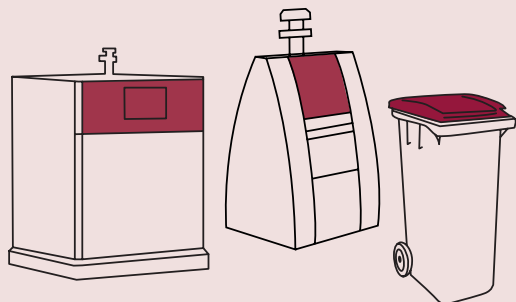
**EMBALLAGES ET PAPIERS**



**Est Ensemble**  
Grand Paris  
Pour le climat  
et la Justice sociale!

**M**  
Montreuil.fr

# Collecte des **ORDURES MÉNAGÈRES**

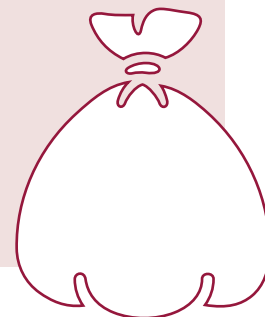


## **POUBELLE GRENAT**

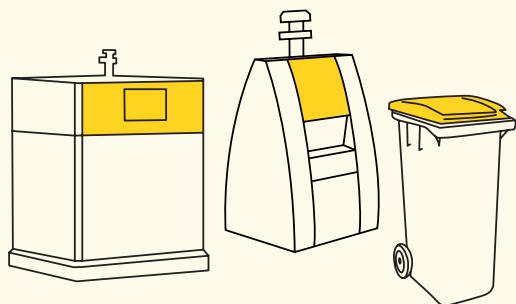
> BAC ET BORNE

Ordures ménagères  
non recyclables

Dans des sacs-poubelle  
de maximum 80 L



# Collecte des **EMBALLAGES ET PAPIERS**



## **POUBELLE JAUNE**

> BAC ET BORNE

**TOUS les emballages vidés et en vrac  
(sans sacs) et tous les papiers**

### • **Papiers et emballages en carton**

Brique de lait, boîte à pizza, boîte de céréales,  
boîte à œufs, cahier, journal, carton  
d'emballage plié/découpé...

### • **Emballages en plastique et polystyrène**

Bouteille d'eau, bidon de lessive, bidon d'huile,  
flacon de liquide vaisselle, sac de surgelés,  
tube de dentifrice, pot de yaourt, gourde de  
compote, barquette, bouchon, couvercle...

### • **Emballages en métal (acier, aluminium...)**

Boîte de conserve, canette, aérosol,  
dosette de café, couvercle...



stratéact - janvier 2025

Un doute, une question ?

**geodechets.fr**

**0805 055 055**



**montri**

# Collecte des DÉCHETS VÉGÉTAUX à Montreuil



## DÉCHETS VÉGÉTAUX

1 collecte TOUTES LES 2 SEMAINES,  
le MARDI, du 15 mars au 31 décembre

2025

MARDI

semaine PAIRE	semaine IMPAIRE
18 mars	25 mars
1 <sup>ER</sup> avril	8 avril
15 avril	22 avril
29 avril	6 mai
13 mai	20 mai
27 mai	3 juin
10 juin	17 juin
24 juin	1 <sup>ER</sup> juillet
8 juillet	15 juillet
22 juillet	29 juillet
5 août	12 août
19 août	26 août
2 sept.	9 sept.
16 sept.	23 sept.
30 sept.	7 oct.
14 oct.	21 oct.
28 oct.	4 nov.
11 nov.	18 nov.
25 nov.	2 déc.
9 déc.	16 déc.
23 déc.	30 déc.

À sortir la veille à partir de 20 h

LUNDI	MARDI	MERCREDI	JEUDI	VENREDI
	PAIRE			
	IMPAIRE			



**Est Ensemble**  
Grand Paris  
pour le climat  
et la justice sociale!

**Montreuil.fr**

# Collecte des **DÉCHETS VÉGÉTAUX**

Si vous habitez dans une zone pavillonnaire, vous disposez d'une **collecte en porte à porte**. La collecte est élargie : elle s'effectue désormais **du 15 mars au 31 décembre, une fois toutes les deux semaines**.

## **VOUS POUVEZ DÉPOSER :**

- Tontes
- Tailles de haies et d'arbustes
- Résidus d'égagage
- Feuilles mortes
- Déchets floraux

Vos déchets doivent être présentés en **sacs biodégradables** ou **en fagots cerclés avec une ficelle** (pas en fer ou en plastique).



### **DISTRIBUTION DE SACS**

La mise à disposition est gratuite sur présentation d'un justificatif de domicile en point de retrait. Consultez [www.est-ensemble.fr/dechets-vegetaux](http://www.est-ensemble.fr/dechets-vegetaux) pour connaître le point de retrait le plus proche de chez vous.

### **ATTENTION**

- Les sacs en plastique ne sont pas acceptés
- Les branchages ne doivent pas excéder 1,5 m de haut et 5 cm de diamètre

Un doute, une question ?

**geodechets.fr**

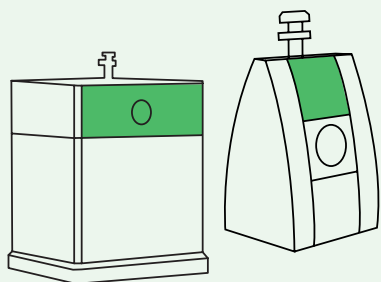
**0805 055 055**



**montri**



# Collecte du **VERRE** à Montreuil



## > **BORNES**

Bouteilles, flacons, bocaux, pots en verre (sans bouchon, ni couvercle)



## **ATTENTION**

**Ne pas jeter dans les bacs et bornes à verre :**

- Vaisselle (verre, céramique, porcelaine)  
> dans le bac à **ordures ménagères**
- Vitres, miroirs, verres brisés  
> dans le bac à **ordures ménagères**
- Pour tous les types d'ampoules  
> dans les **points de collecte** des déchets électriques et électroniques ou **déchèteries**



Un doute, une question ?

**geodechets.fr**

**0805 055 055**



**montri**

# Collecte des **DÉCHETS ALIMENTAIRES**

## UNE COLLECTE DÉDIÉE AUX DÉCHETS ALIMENTAIRES

Est Ensemble déploie progressivement la collecte des **déchets alimentaires** sur votre commune. Il vous sera proposé d'être gratuitement équipé d'un bioseau et de sacs adaptés. Le dépôt se fera dans des bornes installées dans l'espace public à proximité de chez vous.



## LES DÉCHETS ALIMENTAIRES

- > COMPOSTEUR INDIVIDUEL OU COLLECTIF
- > BAC OU BORNE

- **Déchets de préparation**

Épluchures (dont agrumes, fruits à coque), fruits et légumes abîmés, coquilles d'œufs...

- **Restes de repas**

Viande, poisson, fruits de mer, pâtes, riz, pain, fromage, restes d'assiette...

- **Produits périmés sans emballage**

- **Thé, café, filtres**

### ATTENTION

**Je ne mets pas** : les emballages, les plastiques, le verre, les produits d'hygiène, les déchets verts (tonte, branches, terre), les litières d'animaux, la vaisselle jetable même compostable, les cendres, les dosettes d'aluminium...

Un doute, une question ?

**geodechets.fr**

**0805 055 055**



**montri**



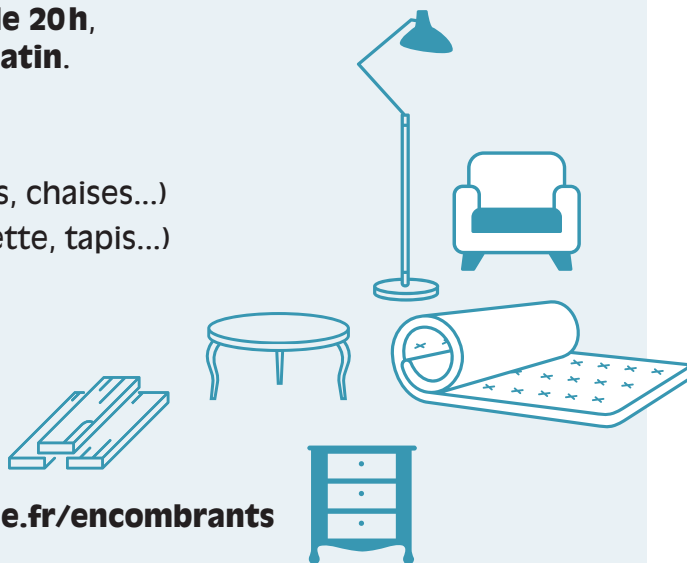
# Collecte des **ENCOMBRANTS** et **RECYCLERIES** à Montreuil

La collecte des encombrants continue **TOUS les lundis**

Les encombrants doivent être sortis  
chaque **dimanche à partir de 20h**,  
pour une collecte le **lundi matin**.

## DÉCHETS ACCEPTÉS :

- Mobilier (canapés, armoires, chaises...)
- Revêtement de sol (moquette, tapis...)
- Literie
- Ferrailles
- Planches en bois
- Hi-fi, électroménager



Plus d'infos sur [est-ensemble.fr/encombrants](https://est-ensemble.fr/encombrants)

## RECYCLEZ, VALORISEZ

Un vieux vélo, un ancien canapé, des vêtements qu'on ne met plus, un grille-pain cassé... plutôt que de jeter ces objets, de nombreuses ressourceries ou recycleries sur le territoire proposent de les réemployer, ou d'apprendre à les réparer ou les transformer, voire même à les améliorer.

**Le principe du réemploi, c'est bon pour la planète et le porte-monnaie !**

Toutes les adresses des sites de réemploi sont à retrouver sur [📍 geodechets.fr](https://geodechets.fr)





# 5 DÉCHÈTERIES À VOTRE SERVICE

## Déchèterie intercommunale de Bondy

85, avenue du 14 juillet

Du lundi au samedi : de 9 h à 19 h

Le dimanche : de 9 h à 12 h

Les horaires restent inchangés les jours fériés

Fermeture les 1<sup>er</sup> janvier et 1<sup>er</sup> mai

## Déchèterie intercommunale de Montreuil

120-124, rue Pierre de Montreuil

Lundi, mardi et jeudi : 9 h – 18 h

Mercredi et vendredi : 13 h – 18 h

Samedi : 10 h – 18 h

Dimanche et jours fériés : 9 h – 13 h

Fermeture les 1<sup>er</sup> janvier et 1<sup>er</sup> mai

## Déchèterie intercommunale de Romainville

62, rue Anatole France

### HORAIRES D'HIVER :

Du 1<sup>er</sup> octobre au 31 avril

Du lundi au samedi : de 8 h à 19 h 45

### HORAIRES D'ÉTÉ :

Du 2 mai au 30 septembre

Du lundi au samedi : de 8 h à 20 h 45

Horaires des dimanches et jours fériés : de 8 h à 16 h 45

Fermeture le 1<sup>er</sup> mai

## Déchèterie de la Porte de Pantin

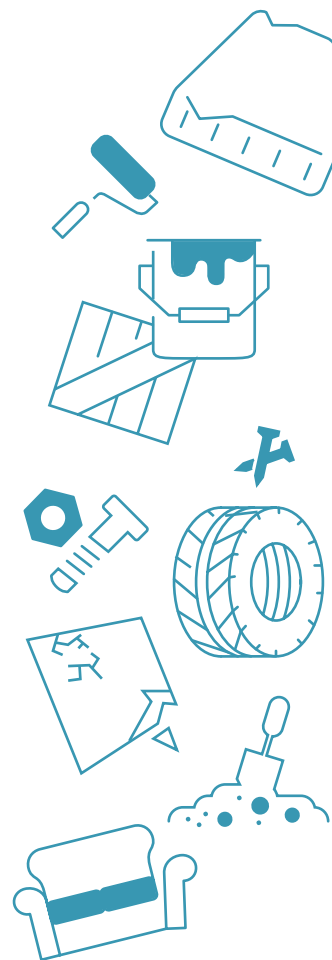
5 bis, place de la Porte de Pantin, 75019 Paris

Du lundi au dimanche de 9 h 30 à 19 h

## Déchèterie de la Porte des Lilas

11, rue Paul Meurice, 75020 Paris

Du lundi au dimanche de 9 h 30 à 19 h



L'accès aux déchèteries est gratuit et réservé aux particuliers résidant sur le territoire d'Est Ensemble (Bagnolet, Bobigny, Bondy, Le Pré Saint-Gervais, Les Lilas, Montreuil, Noisy-le-Sec, Pantin et Romainville).

**Pour y accéder :** munissez-vous d'une pièce d'identité, d'un justificatif de domicile de moins de 3 mois et de la carte grise du véhicule. L'accès est limité aux véhicules de tourisme et aux véhicules d'un poids inférieur à 3,5 tonnes et d'une hauteur inférieure à 1,90 m. L'apport est limité à 2 m<sup>3</sup> par jour dans la limite de 4 apports par mois et de 30 apports par an.

Toutes les informations sur [www.est-ensemble.fr/decheteries](http://www.est-ensemble.fr/decheteries).

Un doute, une question ?

**geodechets.fr**

**0805 055 055**



**montri**



# ge dechets.fr

Le site qui répond à toutes vos questions  
sur la collecte des déchets en fonction  
de votre lieu d'habitation :

**Quels sont les jours de sortie  
de mes poubelles ?**

**Où se trouvent les bornes de tri  
les plus proches de chez moi ?**

**Quels sont les sites de compostage  
et de réemploi ?**

**Où se trouve la déchèterie la plus proche  
de chez moi ?**

