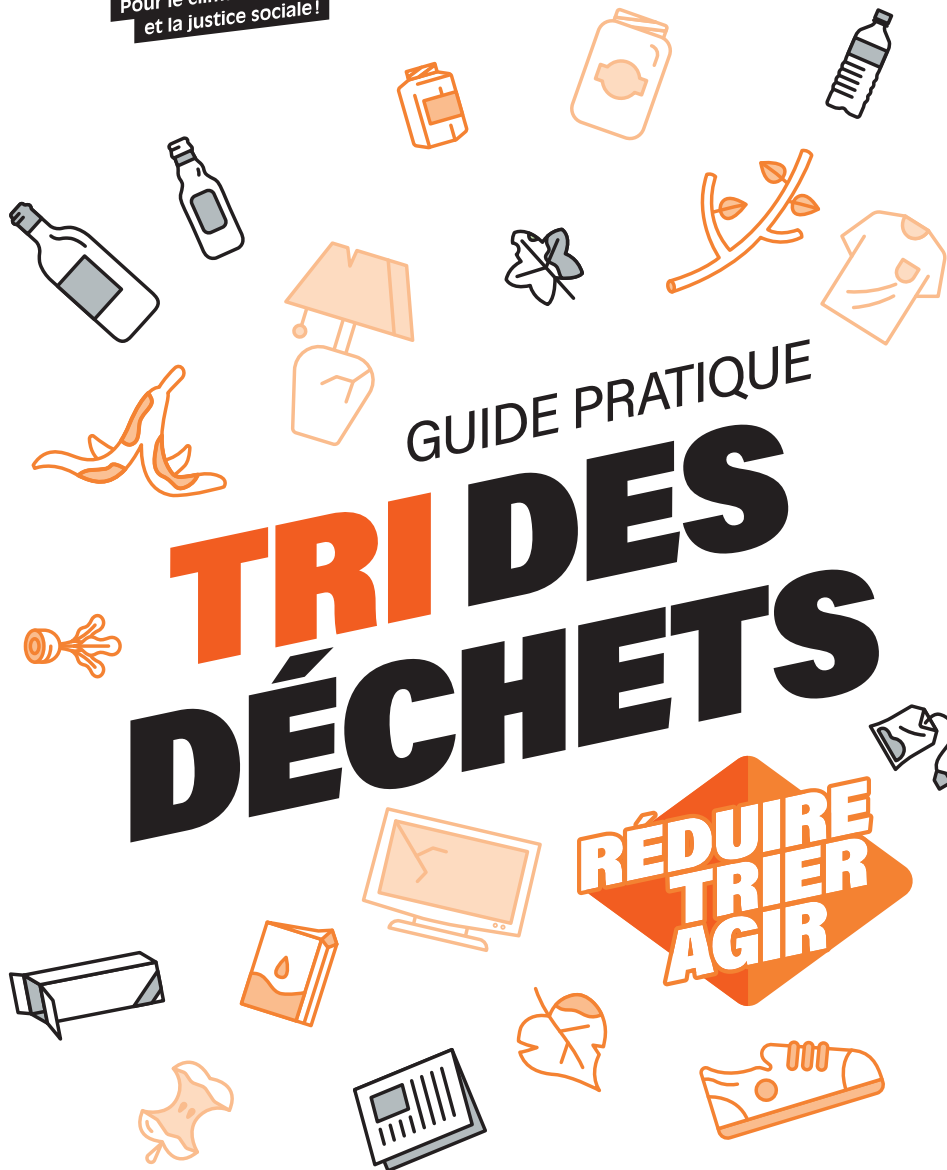




**Est
Ensemble**
Grand Paris

Pour le climat
et la justice sociale!



GUIDE PRATIQUE

TRI DES DÉCHETS

**RÉDUIRE
TRIER
AGIR**

DÉCHETS ALIMENTAIRES

- Thé, café, filtres
- Restes de repas
- Épluchures
- Aliments périmés sans emballages



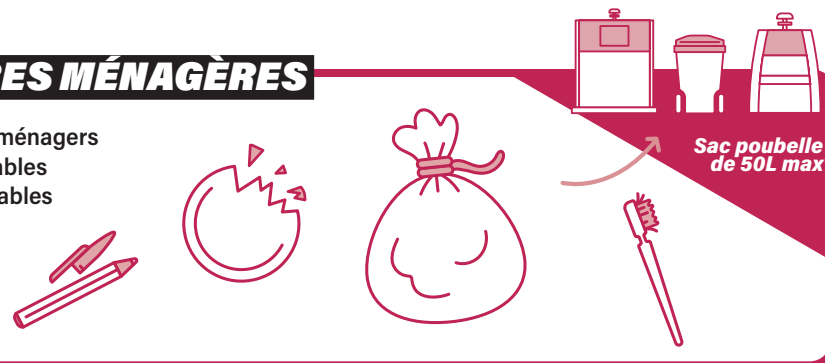
À composter ou à déposer en borne de collecte dans un sac bio-dégradable

NE PAS JETER

Emballages, vaisselle jetable, literie, cendres, textile, produits d'hygiène

ORDURES MÉNAGÈRES

Déchets ménagers ni recyclables ni valorisables



Sac poubelle de 50L max

EMBALLAGES ET PAPIERS

- Papiers
- Emballages en carton
- Emballages en plastique et polystyrène
- Emballages et couvercles en métal (acier, aluminium...)
- Cartons de grand format pliés



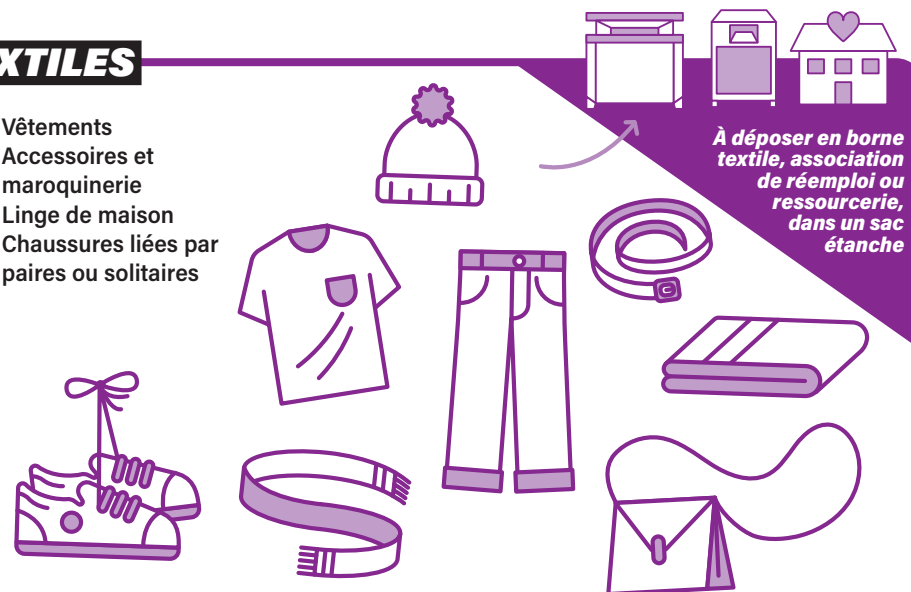
Vidés, en vrac et sans sac

NE PAS JETER

Mouchoirs, essuie-tout (sopalin)

TEXTILES

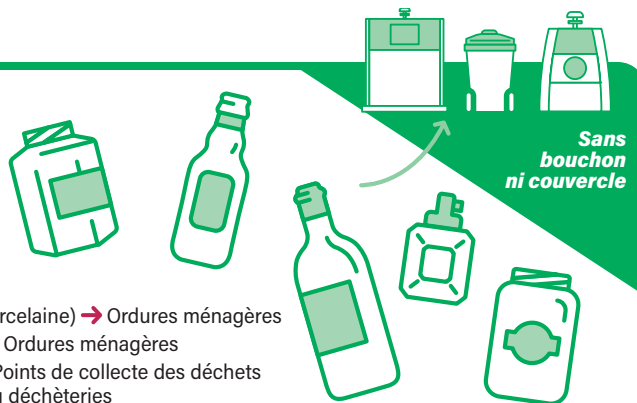
- Vêtements
- Accessoires et maroquinerie
- Linge de maison
- Chaussures liées par paires ou solitaires



À déposer en borne textile, association de réemploi ou ressourcerie, dans un sac étanche

VERRE

Bouteilles, flacons, pots en verre, bocaux



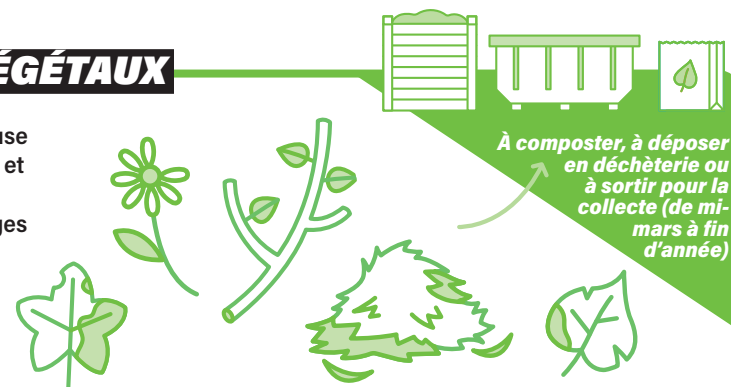
Sans bouchon ni couvercle

NE PAS JETER

- Vaisselle (verre, céramique, porcelaine) → Ordures ménagères
- Vitres, miroirs, verres brisés → Ordures ménagères
- Tous les types d'ampoules → Points de collecte des déchets électriques et électroniques ou déchèteries

DÉCHETS VÉGÉTAUX

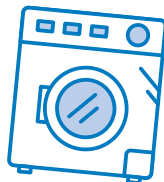
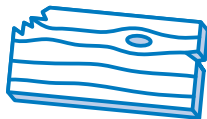
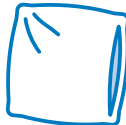
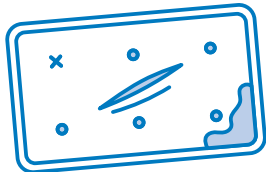
- Tontes de pelouse
- Tailles de haies et d'arbustes
- Petits branchages
- Feuilles mortes
- Fleurs fanées



À composter, à déposer en déchèterie ou à sortir pour la collecte (de mi-mars à fin d'année)

ENCOMBRANTS

- Mobilier hors d'usage (canapés, armoires, chaises...)
- Tapis et moquettes
- Matelas, literie
- Ferrailles et planches en bois
- Gros électroménager



À sortir le dimanche
à partir de 20h pour
la collecte **TOUS**
LES LUNDIS

AUTRES DÉCHETS



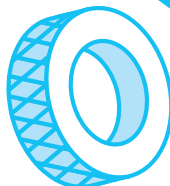
Petits appareils
électroménagers



Pots de
peinture



Articles de
sport, jeux
et jouets



Pneus et
huiles de
moteur



Piles et
ampoules



À réparer, donner,
déposer en association
de réemploi, en point
de collecte en
magasin ou en
déchèterie

**UN DOUTE,
UNE QUESTION ?**

services.est-ensemble.fr
0805 055 055

MONTRI.FR



EN SAVOIR +



**RÉDUIRE
TRIER
AGIR**