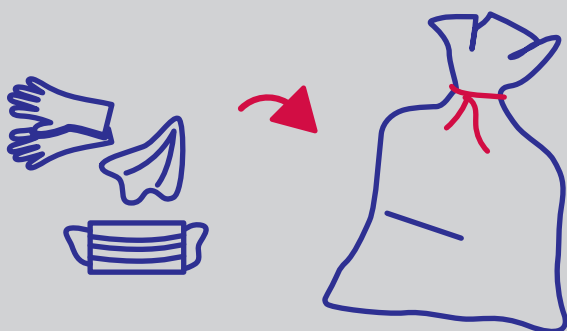


GESTION DES DÉCHETS : LES BONS GESTES À ADOPTER PENDANT L'ÉPIDÉMIE

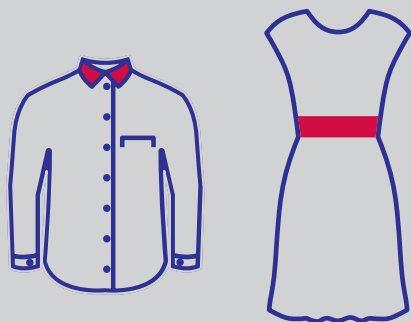
Présentez vos ordures ménagères en sacs soigneusement fermés. Mouchoirs, gants ou masques doivent y être jetés.



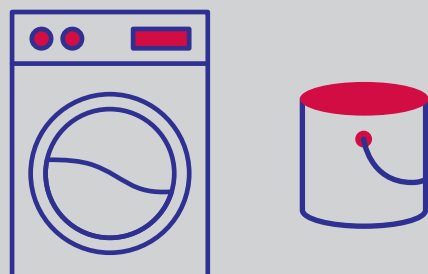
Déposez vos sacs dans les bacs, points ou bornes d'apport volontaire et non à côté, au risque d'attirer des nuisibles.



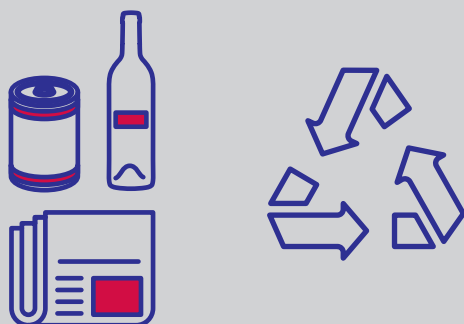
Conservez vos textiles jusqu'à la reprise des services. Ne les mettez pas dans les ordures ménagères.



Conservez vos déchets électroménagers et chimiques jusqu'à la réouverture des déchèteries.



Continuez à trier vos emballages recyclables normalement dans les poubelles vertes et jaunes.



Placez vos déchets dans les bacs sortis la veille. Ne déposez rien sur l'espace public.

