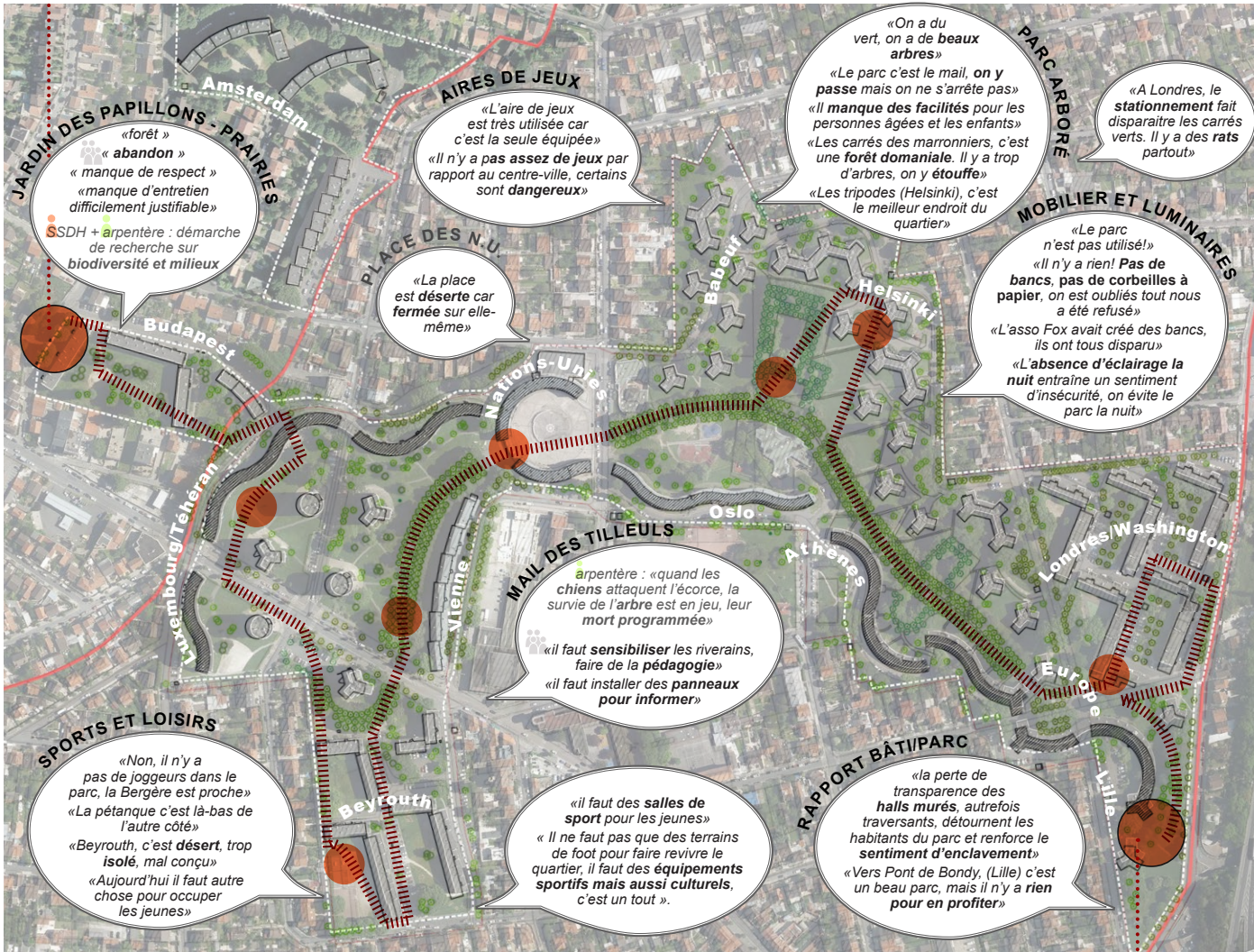


COMPTE-RENDU | ARPENTÈRE PAYSAGISTES  
 ARPENTAGE DU 14 JUIN 2017 AVEC LES HABITANTS

⋮ Début de la visite



«Des espaces abandonnés»



«Un parc vert avec de beaux arbres»



«Absence de mobilier ou ruines»



«Beyrouth, c'est désert»



«Attaquer l'écorce par les chiens, c'est tuer l'arbre»



«La place des Nations Unies est fermée sur elle-même»



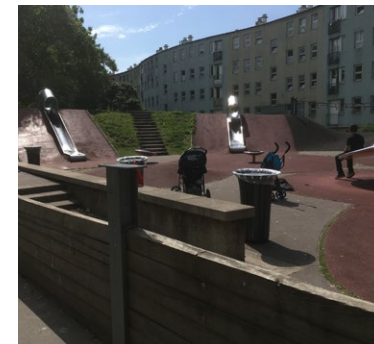
«Les tripodes sont le meilleur endroit du quartier»



«Arbres denses, hall murés, c'est sombre et enclavé»



«Absence de mobilier et d'éclairage»



«L'aire de jeux est la seule équipée du quartier»

⋮ Fin de la visite