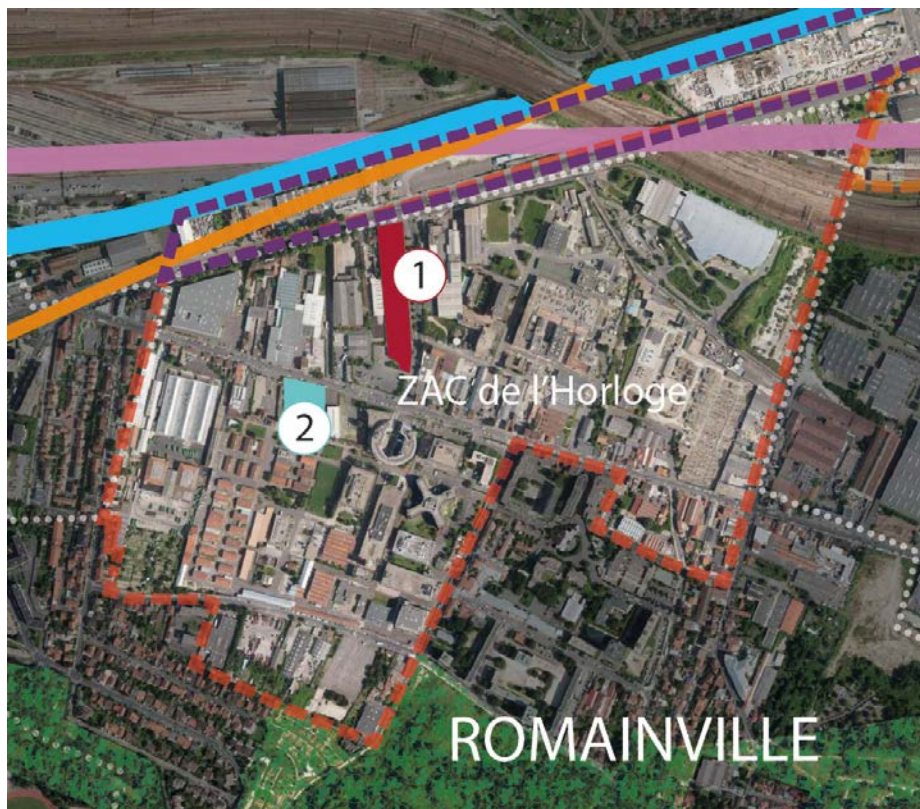


PLAINE DE L'OURCQ – INSTALLATIONS/USAGES EPHEMERES/TEMPORAIRES  
FICHE TECHNIQUE TERRAINS NON OCCUPÉS  
ZAC DE L'HORLOGE À ROMAINVILLE – OPE 1080



1

Parking silo

- nom de parcelle : E76
- taille : 7286 m<sup>2</sup>
- propriétaire :  
APSA : 469 places (acquisition par Séquano sous un an)  
CA EST ensemble : 150 places  
Alliance et CBRE Investor : 399 places
- disponibilité : dès maintenant si installations provisoires en façade
- pollution : pas d'étude pollution à ce stade
- proposition : Intervention fortement souhaitée par les élus sur la façade le long de l'ex-RN3.
- atouts et inconvénients : visible uniquement par les automobilistes

**Programmation future :**

A ce stade du projet, il est conservé en l'état. Des études sont à mener sur son intégration urbaine ou l'opportunité de transformations plus lourdes.







2

**En face de la place de l'Horloge**

- **nom de parcelle** : F27 – F28 – G3 – G4 – G5
- **propriétaire** : Séquano Aménagement
- **disponibilité** : **2 000 m<sup>2</sup> dès maintenant et jusqu'en 2018** - Voir le plan
- **pollution** : pas d'amiante. En attente résultats sondages pollution.
- **occupations actuelles** : **2 COP**
  - o Paysan urbain : 15 mai 2015 au 15 janvier 2016
  - o Nexity : déjà sur site jusqu'à fin septembre 2015
  - o La ville souhaite faire un village de vente : possibilité de 2 autres bulles de vente en limite de la rue Gaston Roussel : BNP Cogedim ces prochaines semaines.
- **atouts** : site proche du métro, en face du pavillon de l'Horloge. Accès public
- **inconvenients** : site en partie occupé en partie par Nexity sur 49 m<sup>2</sup> depuis le mois d'octobre 2014 et Paysan urbain : faire avec « ces voisins ».
- Possibilité de faire venir de l'eau potable et de l'électricité, sous réserve de vérification technique pour l'assainissement
- **programmation future** : Le lot A6 prévoit 13 100 m<sup>2</sup> de tertiaire.

