

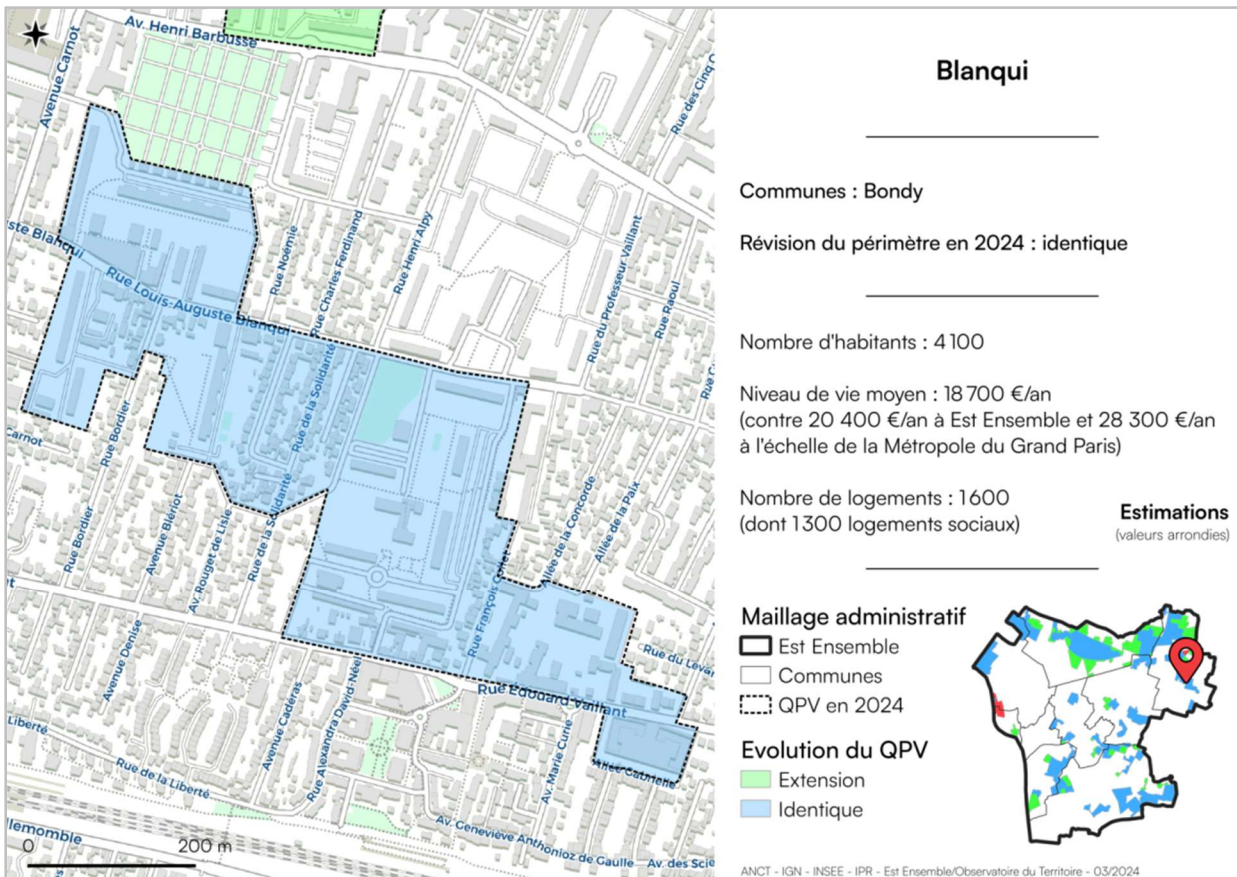
Projet de quartier Blanqui

Présentation du quartier

Le quartier Blanqui est marqué par une forte identité de quartier et par une forme de repli sur lui-même. Le quartier d’habitat social géré par Bondy Habitat (dorénavant Est ensemble Habitat) apparaît comme une île au milieu du tissu pavillonnaire.

L’enclavement du quartier souligne des enjeux de cohésion sociale forts entre le quartier et la dynamique du centre-ville proche.

L’appartenance du QPV au « cœur de ville », un potentiel de mutation urbaine fort et des grands espaces verts de proximité sont des atouts avec un projet urbain d’ampleur sur le quartier.



Les principaux constats sur le quartier

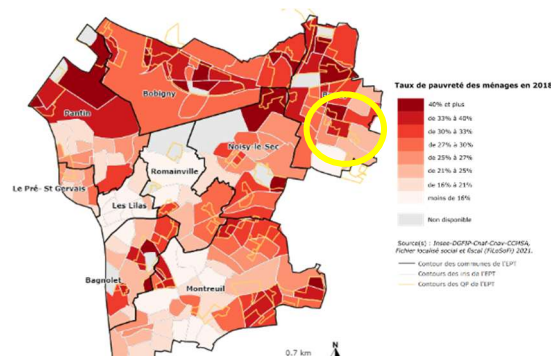
Sauf mention contraire, les données sont issues de l'INSEE - Recensement de la population 2020.

Peuplement

- **4 100 habitants** (IPR 2018)
- Un quartier très jeune : **près de 40% des habitants ont moins de 25 ans** (contre 37% en moyenne sur les QPV d'Est Ensemble et 31% sur la Métropole du Grand Paris) et **1 habitant sur 4 à moins de 15 ans**.
- **Une part importante de familles monoparentales (33%)** contre 28% en moyenne en QPV, 22% sur Est Ensemble hors QPV et 21% sur la MGP
- **29% de la population est étrangère** (contre 23% en moyenne sur l'EPT, et 17% sur la MGP)

Niveau de vie

- **Niveau de vie moyen : 18 700€** (contre 20 400€ sur Est Ensemble, et 28 300 € pour la MGP) en 2020
- **26% des ménages présentent des bas revenus** (contre 23% en moyenne sur Est Ensemble et 16% sur la MGP)
- **77% de personnes couvertes par au moins une prestation de la CAF** contre 51% sur l'EPT hors QPV et 48% sur la MGP

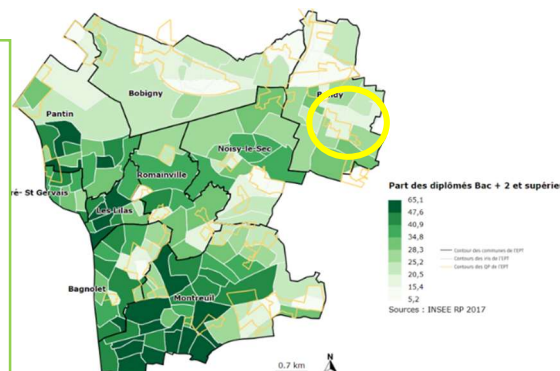


Education

- **Une part importante de 15-24 ans non scolarisés (35%)**, un taux légèrement supérieur à la moyenne en QPV (34%) et de 8 pts supérieur au taux relevé sur la MGP (27%)

Emploi et formation

- **Un taux de chômage (au sens du recensement) élevé dans le quartier : 16,3%**, contre 13,5% en moyenne sur les QPV d'Est Ensemble, et 9,6% sur la MGP
- **Près de 40% des habitants (de 15 ans ou plus non scolarisés) n'ont aucun diplôme ou au plus un CEP (certificat d'études primaires)**, contre 35% en moyenne sur les QPV d'Est Ensemble, 20 % sur Est Ensemble hors QPV, et 18% sur la MGP
- **Une faible part des diplômés de l'enseignement supérieure (20%,** contre 44% sur Est Ensemble hors QPV, et 49% sur la MGP)



Développement économique

- **53 établissements employeurs** dans le périmètre du QPV, en 2023, **soit un taux de 131 pour 10 000 habitants** contre 260 en moyenne sur les QPV, et 496 sur la MGP
- **15% de taux de création d'établissements** contre 12% en moyenne sur les QPV et 11% sur la MGP (SIRENE 2023)

Santé

- 1 médecin généraliste libéral dans le périmètre du QPV, mais aucun médecin spécialiste libéral
- **Une forte part (27%) de la population bénéficie de la Complémentaire Santé Solidaire (ex. CMU-C)**, une part supérieure à la moyenne des autres QPV (20%), et près de trois fois supérieure à la part observée sur la MGP (9%) (CPAM 2022)

Habitat et cadre de vie

- **1 600 logements dont environ 1 300 logements sociaux** (RPLS 2021)

Les actions spécifiques et les projets prioritaires à mettre en place pour répondre aux difficultés

- **Accompagner la mutation urbaine dans le cadre du PRIN Blanqui – Martin Luther King**

L'opération de renouvellement urbain prévoit des démolitions de bâtiments afin de libérer le cœur de quartier et un programme d'intervention élargi sur des fonciers privés stratégiques pour offrir un maillage lisible et cohérent à l'échelle de la ville.

Il est affirmé une ambition forte sur l'espace public pour offrir une meilleure qualité d'usages avec la création d'une place centrale animée autour des équipements publics et garantir une meilleure insertion du quartier dans son contexte en traitant la couture avec le pavillonnaire.

Le patrimoine végétal existant doit insérer le quartier dans la trame verte territoriale.

- **Apporter une offre de commerces de proximité et prendre en compte le patrimoine végétal existant**

- **Soutenir la dynamique associative forte sur le quartier**