

Etude urbaine concertée sur les abords du tramway T1

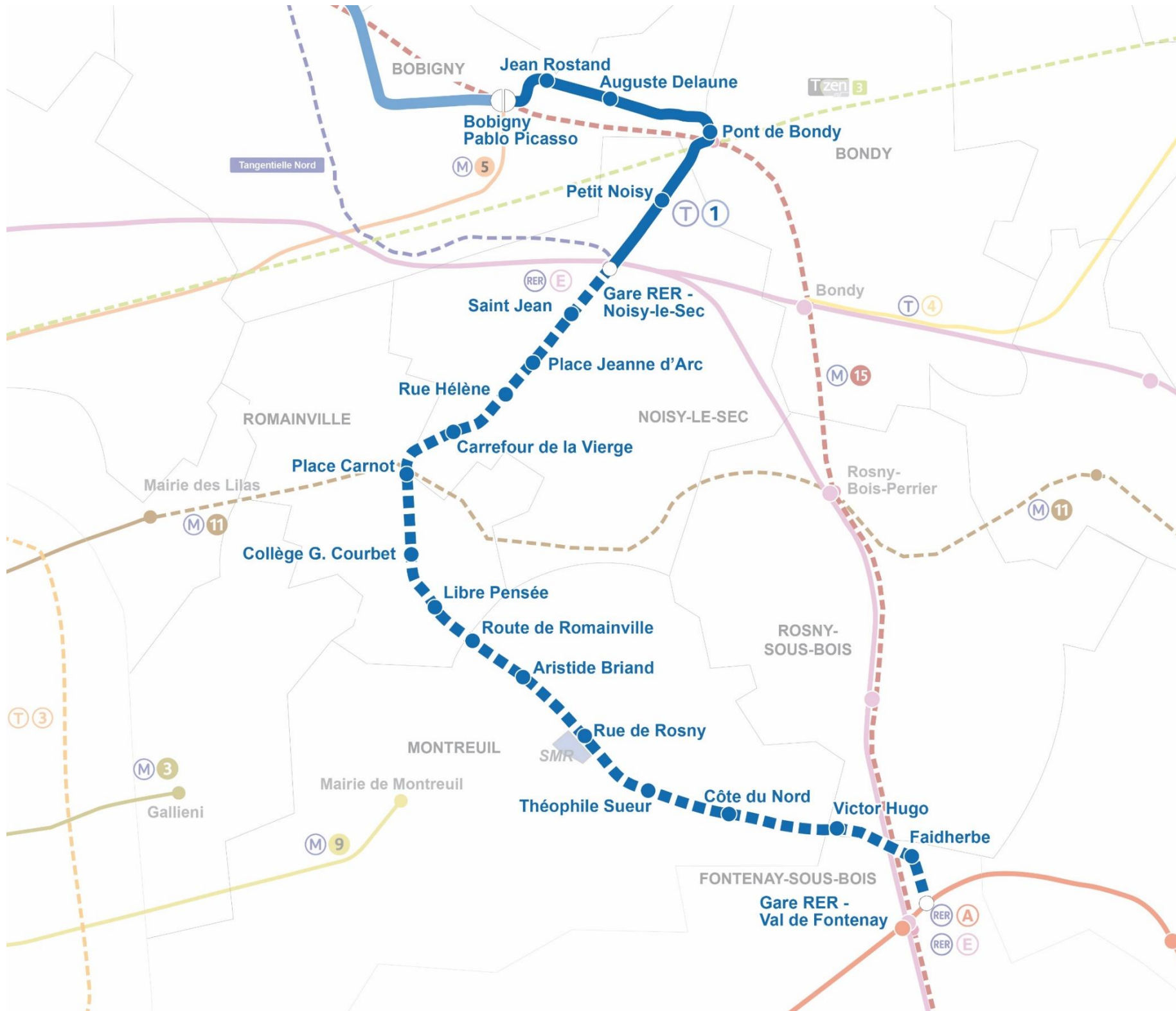
Est Ensemble

Collectifs d'animation des
conseils de quartier

11 février 2021

En attendant que tout le monde arrive...

Découvrez le tracé du futur tram,
si vous ne le connaissez pas encore !



Merci de vous renommer,

- Cliquez droit sur votre photo/image
- Renommer :
merci d'indiquer le numéro de votre CQ et votre prénom/nom

Pendant l'atelier,

Merci d'éteindre votre micro lorsque vous ne vous exprimez pas, afin d'éviter les bruits parasites

Couper votre caméra si la connexion vous semble mauvaise ou si vous constatez des coupures

INTRODUCTION

Déroulé de la séance

- **Présentation de l'étude, de l'équipe, du calendrier prévisionnel**
- **Zoom sur la concertation**
- **Temps d'échange et questions-réponses**
- **Echange en petits groupes : premier temps de diagnostic**

Et vous, comment vivez-vous ce territoire ?

Demain, quelles attentes de l'arrivée du tram ?

LE TRACE ET LE PERIMETRE



PHASE 1

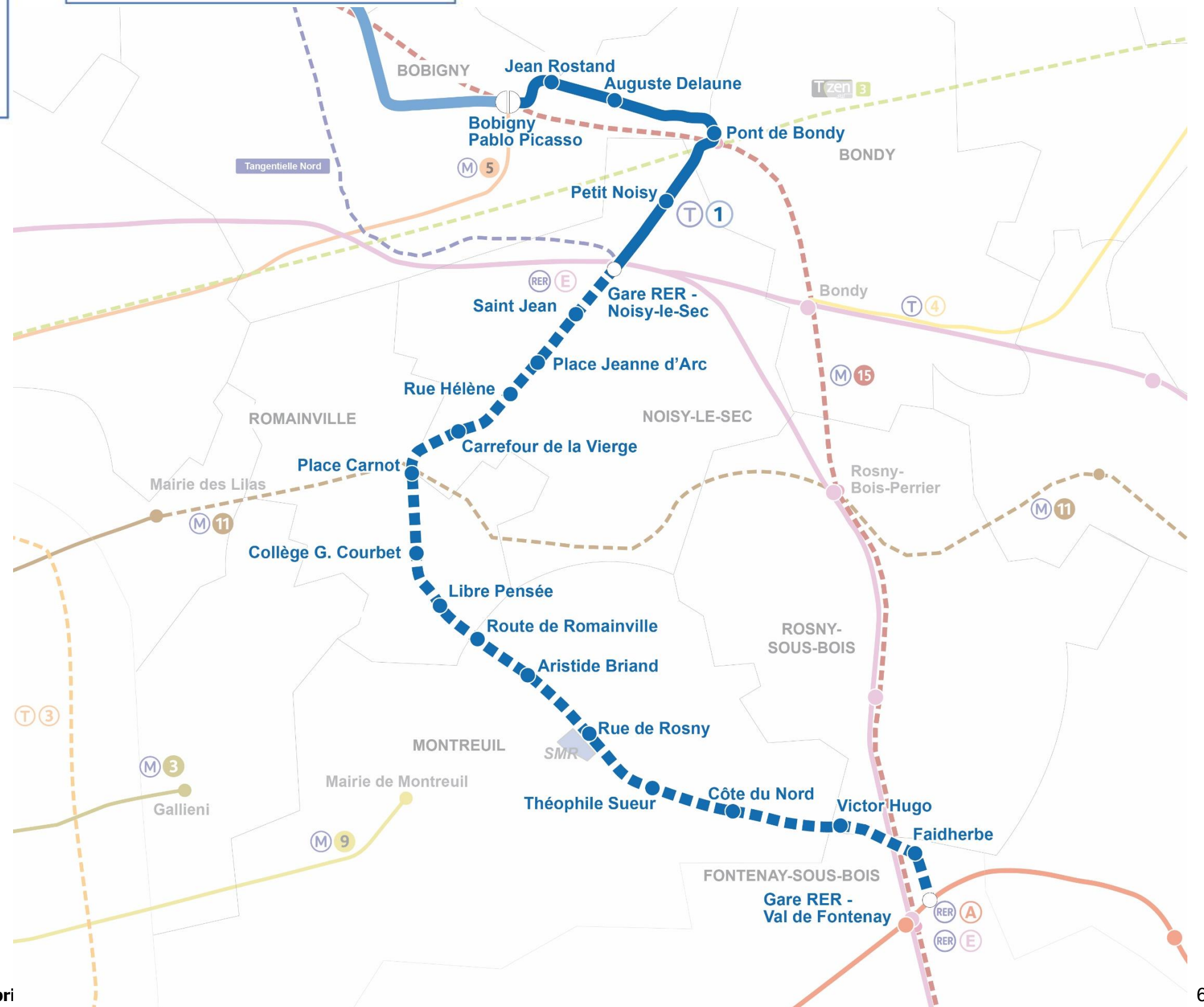
Bobigny > Rue de Rosny

- Réalisation de la station de régulation de Bobigny-Pablo-Picasso
- Réaménagement des stations existantes entre Bobigny et Noisy-le-Sec
- Réalisation du prolongement du T1 entre la gare de Noisy-le-Sec et la station « rue de Rosny » à Montreuil où doit être aménagé le site de maintenance et de remisage de la RATP
- Liaison piétonne entre la gare RER de Val de Fontenay et le futur terminus du T1

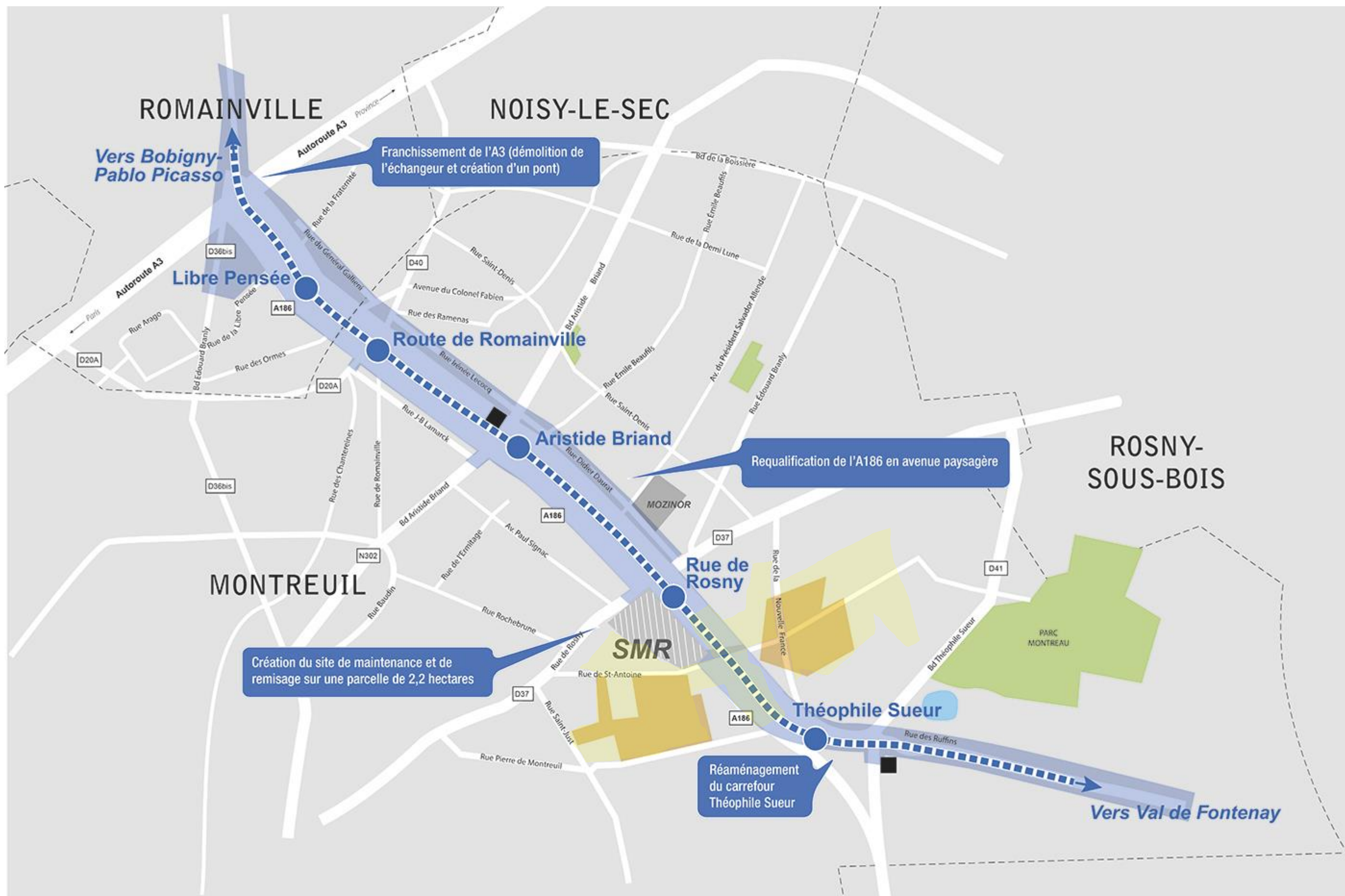
PHASE 2

Rue de Rosny > Val de Fontenay

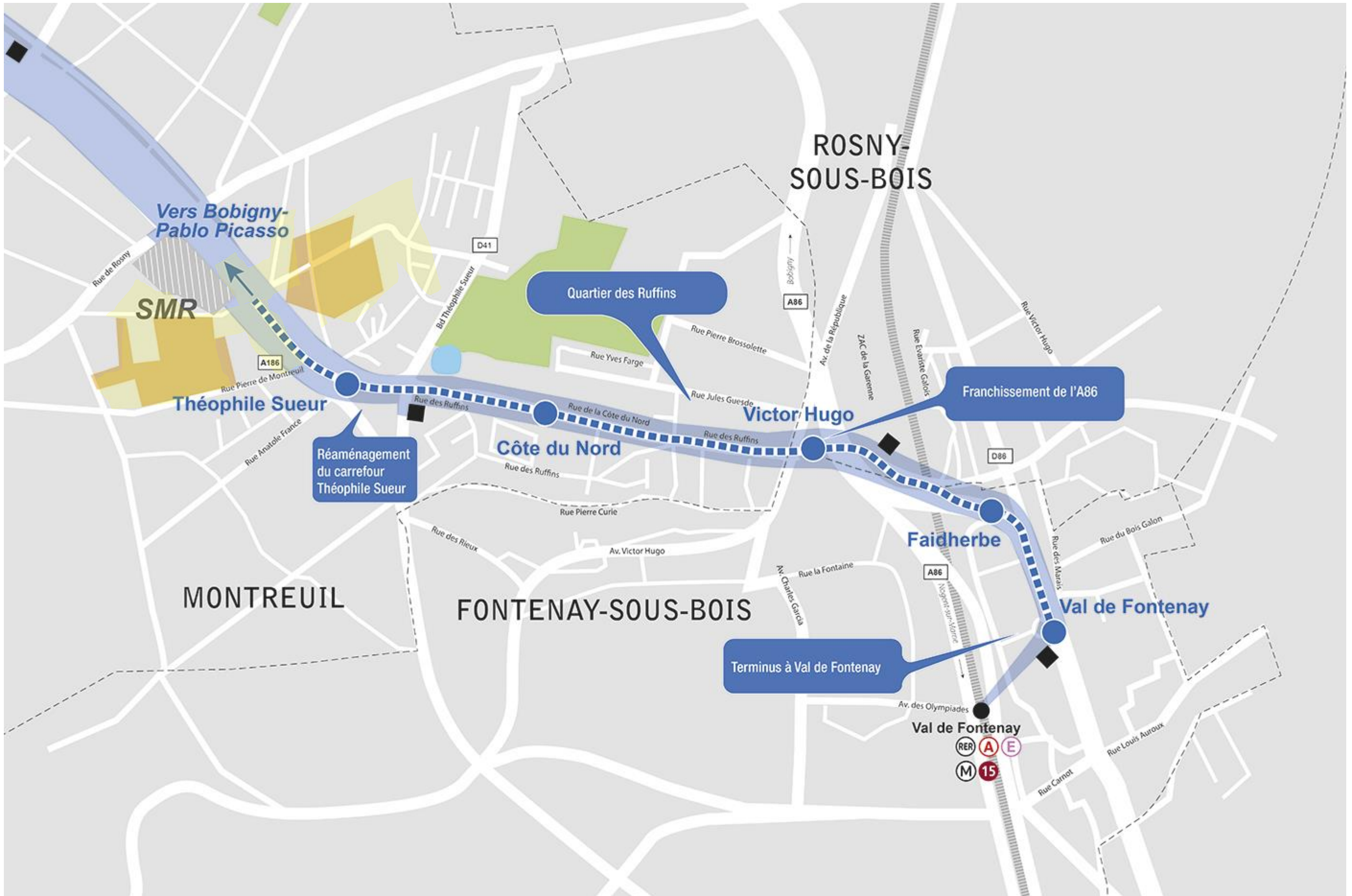
- Finalisation du prolongement depuis la station Rue de Rosny jusqu'à la gare de Val de Fontenay



Tracé – zoom Montreuil



Tracé – zoom Montreuil



LA MISSION

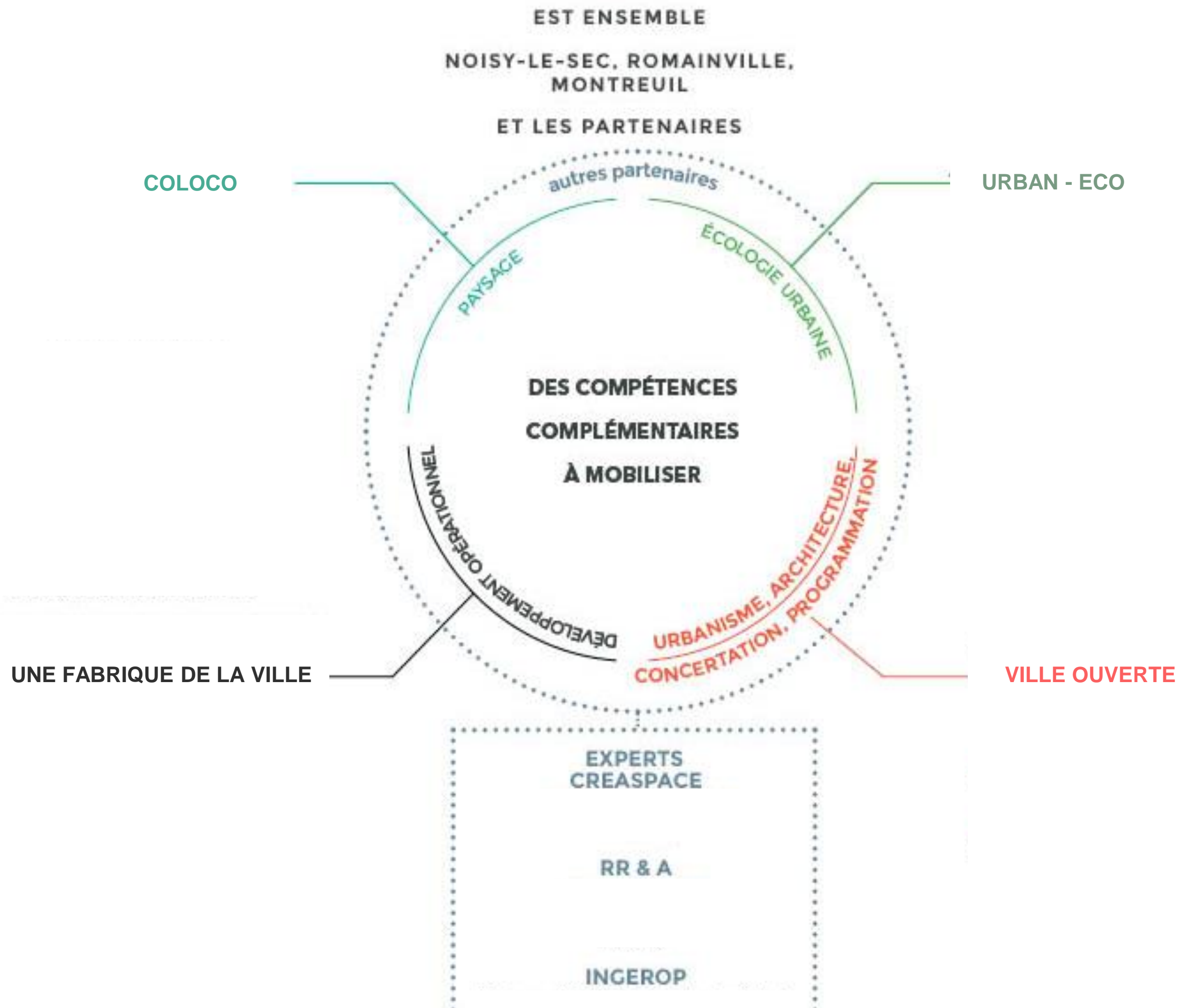


- **Est-Ensemble, pilote de la mission, en partenariat avec Villes + partenaires**
- **Une mission d'étude urbaine complète, qui doit permettre de proposer une définition d'un projet urbain aux abords du T1 :**
 - 1 plan guide + déclinaison opérationnelle**
- **Une étude co-construite avec les villes et les partenaires, et concertée avec la population**
- **Penser un périmètre plus large que les seuls « délaissés » du tramway, garantir une insertion urbaine et une programmation optimale en lien avec les territoires environnants**
- **Objectifs ambitieux d'aménagement durable et de concertation**



L'EQUIPE

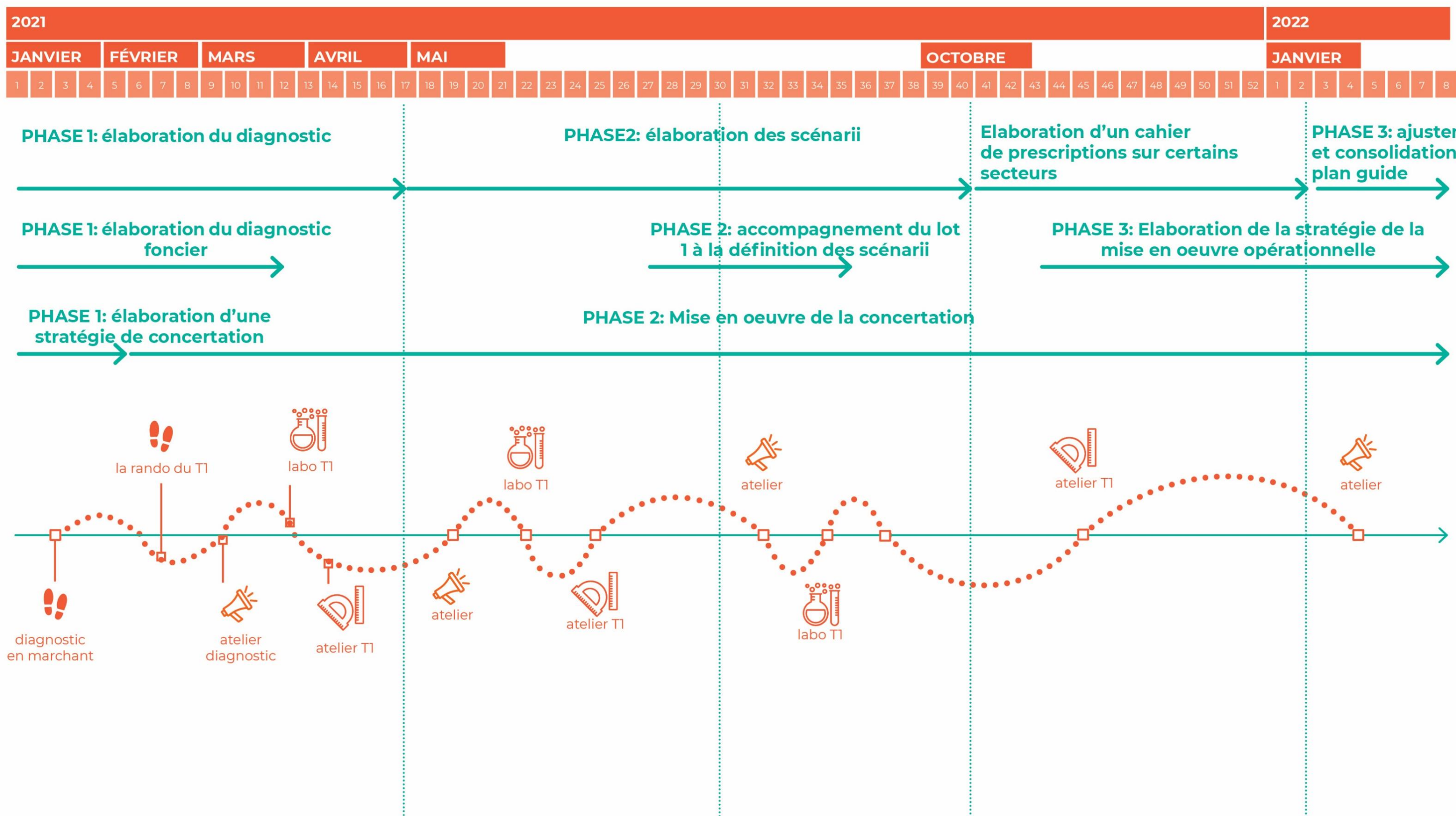




LA MÉTHODOLOGIE



Calendrier prévisionnel

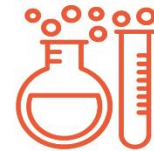


Une méthodologie itérative commune à chaque phase :

Ateliers de concertation



Labos T1



Ateliers techniques T1



Quoi

Dialoguer et nourrir le projet en amont des décisions

Poursuivre les réflexions, formuler des arbitrages

Affiner et "faire atterir" les propositions en atelier technique

Qui

Grand public

Elus / services d'Est Ensemble et des villes

Services techniques d'Est Ensemble et des villes

Comment

Rando, ateliers

Diagnostic en marchant, ateliers

Diagnostic en marchant, ateliers



La rando du T1 : arpenter le territoire pour un diagnostic partagé (13 mars)

Plusieurs parcours entre les quartiers, un départ le matin et un départ l'après-midi



Un atelier pour approfondir le diagnostic (25 mars – date à confirmer)

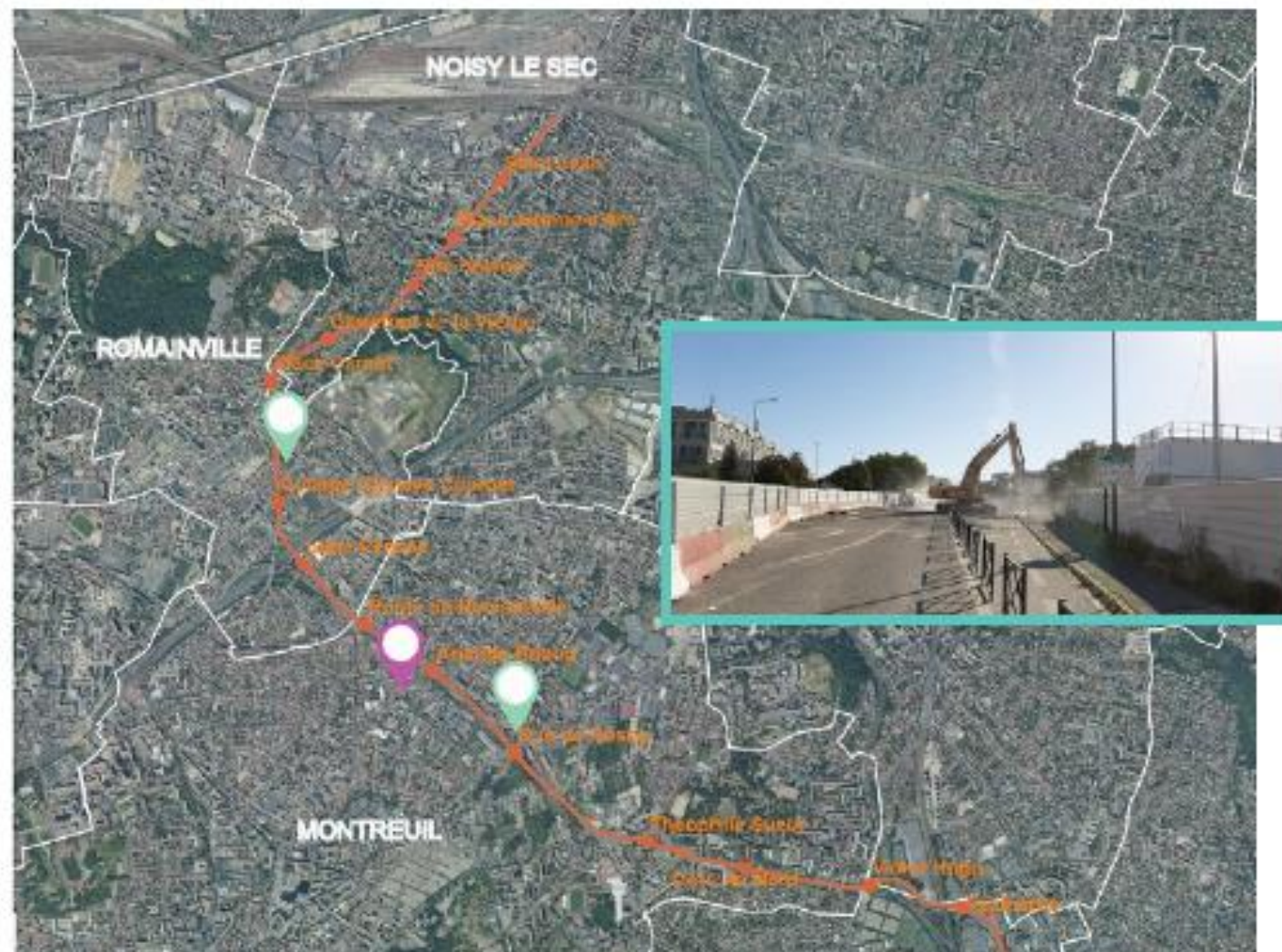
Outil cartographique

Une page internet intégrant une représentation cartographique du territoire, pour se projeter et contribuer



Contribuez à l'aménagement des abords du T1

-  Ajouter une image
-  Ajouter un commentaire



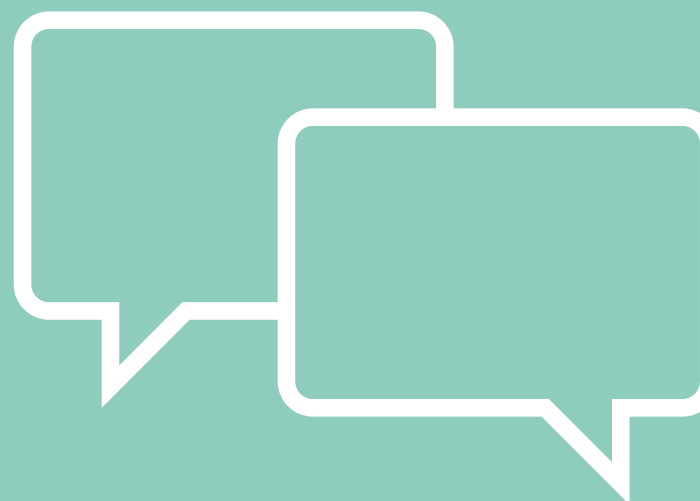
ET VOUS ?

Comment associer les conseils de quartier ?

Comment relayer ou mobiliser ?

Qu'est-ce qui vous pose questions ou vous intéresse ?

QUESTIONS-RÉPONSES



DIAGNOSTIC



Fond de plan diagnostique

