



**Est  
Ensemble**  
Grand Paris

Délégation de Service Public  
Collecte et traitement  
des déchets non ménagers

Rapport annuel d'activité 2018  
Données du 01/01/2018 au 31/12/2018

prêts pour la révolution de la ressource



# Sommaire

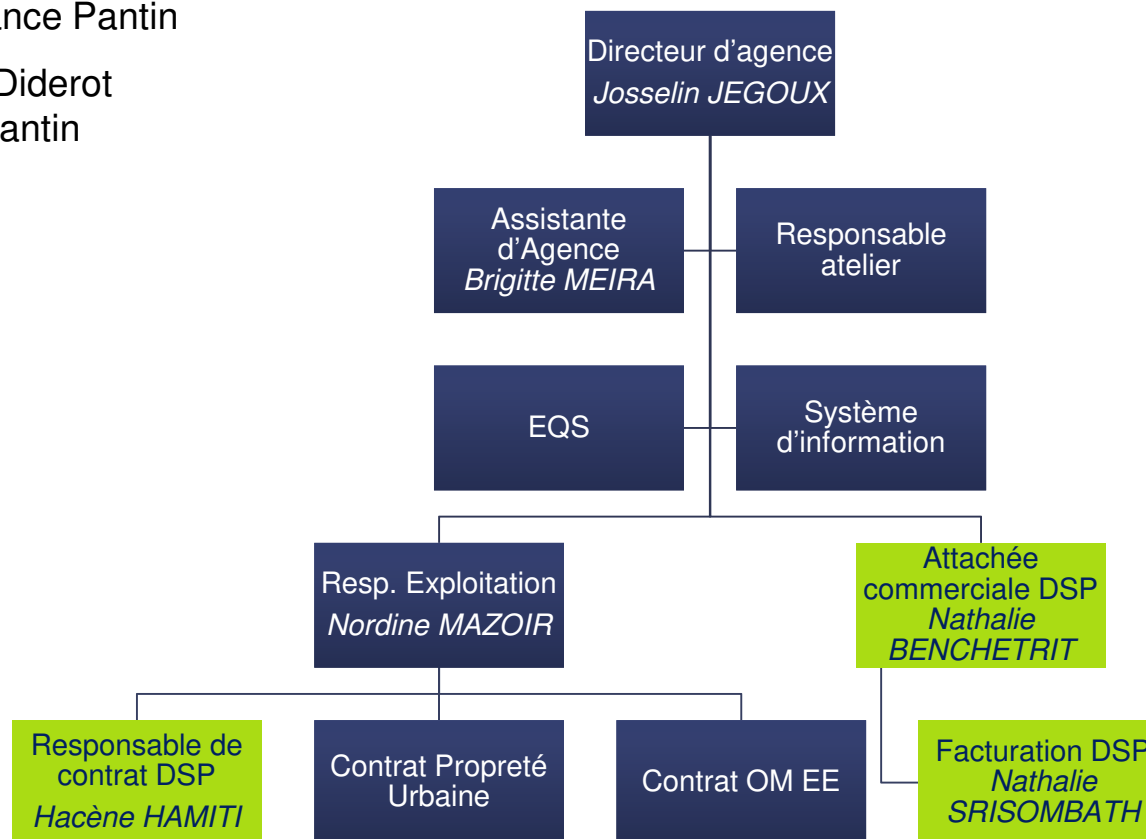
<b>1. Notre organisation .....</b>	<b>3</b>	<b>6. Incidents d'exploitations.....</b>	<b>14</b>
<b>2. Informations clés du marché.....</b>	<b>4</b>	<b>7. Bilan environnemental.....</b>	<b>15</b>
<b>3. Evolution des contrats.....</b>	<b>5</b>	<b>8. Bilan financier .....</b>	<b>16</b>
<b>4. Véhicules de collecte utilisés.....</b>	<b>12</b>	<b>9. Qualité de service et perspectives.....</b>	<b>18</b>
<b>5. Effectifs du service.....</b>	<b>13</b>		

# 1. Notre organisation

## □ Votre agence

Suez RV Ile de France Pantin

Adresse : 168 rue Diderot  
93500 Pantin



## 2. Informations clés du marché

### □ Objet du marché

Collecte et traitement des déchets non ménagers

### □ Durée

Début de contrat	Durée	Fin de contrat
20/04/2018	3 années	19/04/2021

### □ Périmètre / Population desservie

Les prestations sont effectuées sur les villes de :

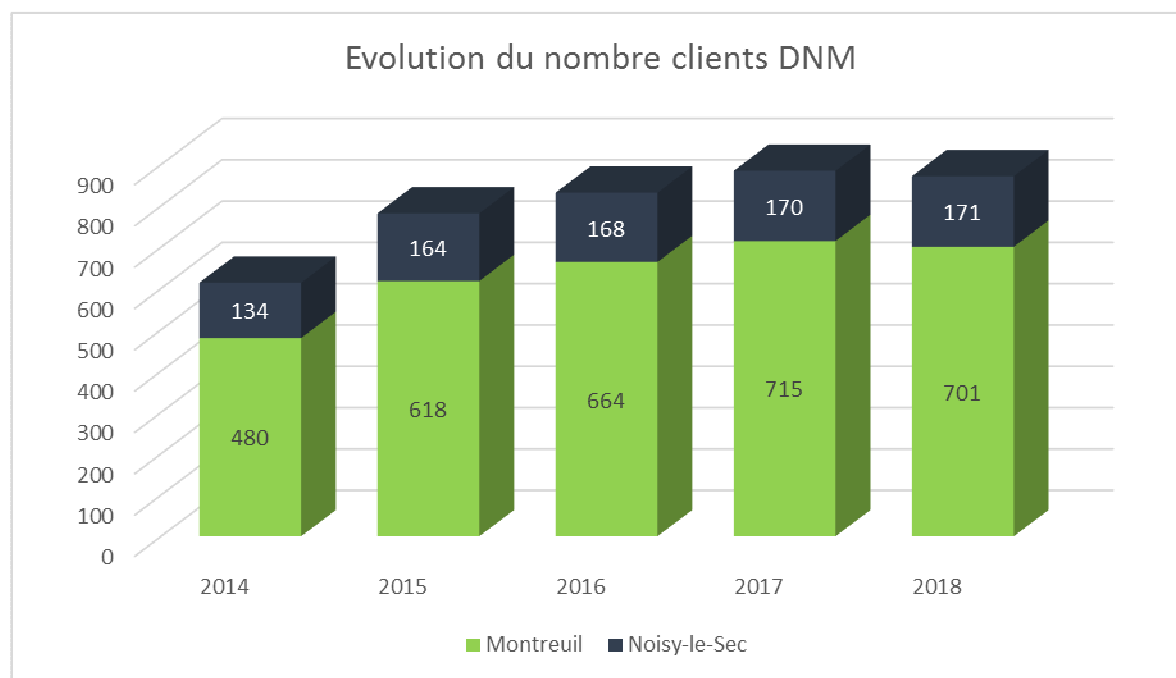
- Montreuil
- Noisy le Sec

### 3. Evolution des contrats

#### □ Progression annuelle

Nombre de contrats en vigueur au 31 décembre de chaque année.

Nombre de clients DNM	En bacs						en Caisson et Compacteurs			Autres modes de collecte			Total DSP	
	Montreuil	Noisy-le-Sec	Total	Δ A/A-1	Δ A/2014		Montreuil	Noisy-le-Sec	Total	Montreuil	Noisy-le-Sec	Total		
2014	480	134	<b>614</b>				7	3	<b>10</b>		1		<b>624</b>	
2015	618	164	<b>782</b>	29%	22%	27%	7	3	<b>10</b>	3	1		<b>792</b>	27%
2016	664	168	<b>832</b>	7%	2%	36%	8	4	<b>12</b>	7	1		<b>844</b>	7%
2017	715	170	<b>885</b>	8%	1%	44%	8	5	<b>13</b>	11	1		<b>898</b>	6%
2018	701	171	<b>872</b>	-2%	1%	42%	9	5	<b>14</b>	17	1	<b>18</b>	<b>904</b>	1%

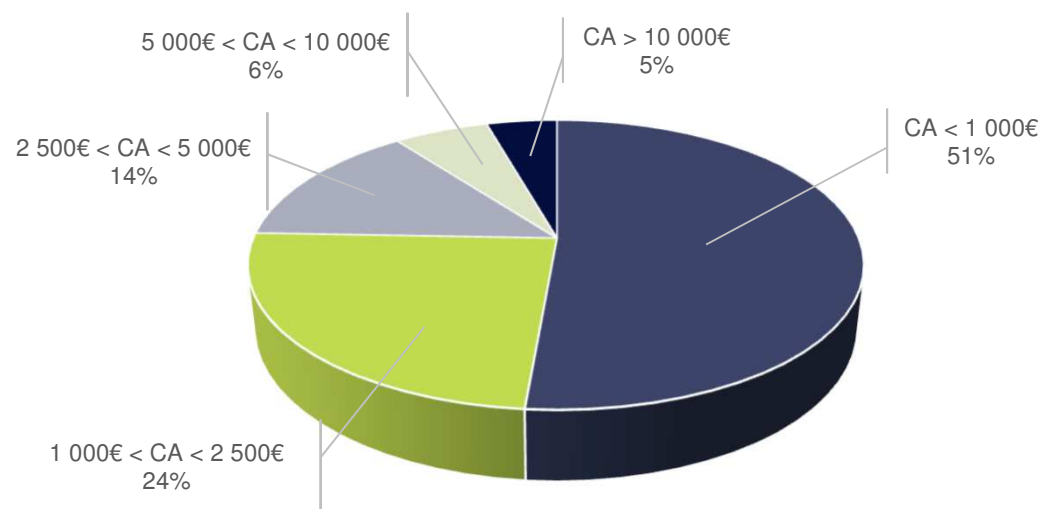


## □ Balance : contrats entrants / contrats sortants

Evolution clients DNM	Nouveaux clients				Perte clients			
	Montreuil	Noisy-le-Sec	Total DSP		Montreuil	Noisy-le-Sec	Total DSP	
2015	178	42	220	36%	40	12	52	8%
2016	99	17	116	15%	53	13	66	8%
2017	102	17	119	14%	51	16	67	8%
<b>2018</b>	<b>66</b>	<b>20</b>	<b>86</b>	<b>10%</b>	<b>80</b>	<b>19</b>	<b>99</b>	<b>-11%</b>

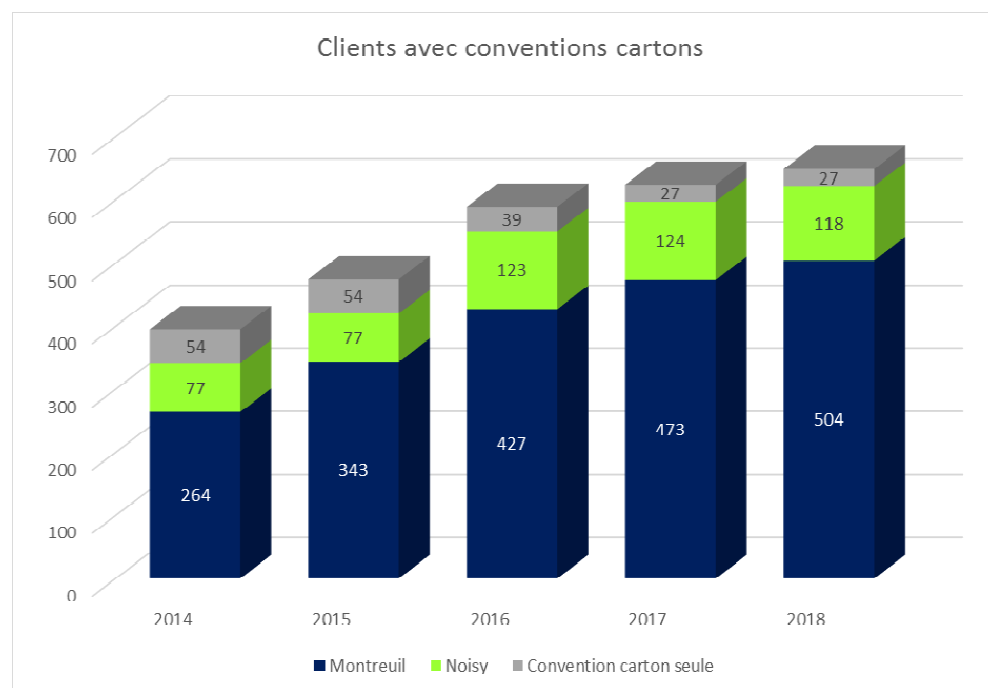
## □ Répartition des clients par CA

Nombre clients	%
CA < 1 000€	51%
1 000€ < CA < 2 500€	24%
2 500€ < CA < 5 000€	14%
5 000€ < CA < 10 000€	6%
CA > 10 000€	4%



## □ Contrat par flux

Type de contrats	Avec convention cartons				Avec contrat papiers				Avec bio-déchets				Convention cartons seule			PET / Canneltes			Bio-déchets			Verres		
	Montreuil	Noisy	DSP	% clients	Montreuil	Noisy	DSP	% clients	Montreuil	Noisy	DSP	% clients	Montreuil	Noisy	DSP	Montreuil	Noisy	DSP	Montreuil	Noisy	DSP	Montreuil	Noisy	DSP
2014	264	77	289	47%	25	9	34	6%	6	0	6	-	54	0	54	0	0	0	0	0	0			0
2015	343	77	374	48%	31	9	40	5%	6	0	6	0%	54	0	54	0	0	0	0	0	0			0
2016	427	123	461	55%	34	9	43	5%	6	0	6	0%	39	0	39	0	0	0	0	0	0			0
2017	473	124	515	58%	42	9	51	6%	7	0	7	1%	27	0	27	0	0	0	6	1	7			0
<b>2018</b>	<b>504</b>	<b>118</b>	<b>549</b>	<b>61%</b>	<b>45</b>	<b>8</b>	<b>53</b>	<b>6%</b>	<b>8</b>	<b>1</b>	<b>9</b>	<b>1%</b>	<b>27</b>	<b>0</b>	<b>27</b>	<b>3</b>	<b>0</b>	<b>3</b>	<b>6</b>	<b>1</b>	<b>7</b>	<b>4</b>	<b>0</b>	<b>4</b>



## □ Evolution des bacs par flux

Nombre de bacs	DNM		Cartons		Papiers		Bio		Total	
2014	965		71		60		0		1096	
2015	1172	18%	128	45%	103	42%	6	1	1409	22%
2016	1233	5%	163	21%	106	3%	11	0,455	1513	7%
2017	1221	-1%	194	16%	119	11%	11	0	1545	2%
2018	1277	4%	268	28%	124	4%	11	0	1680	8%

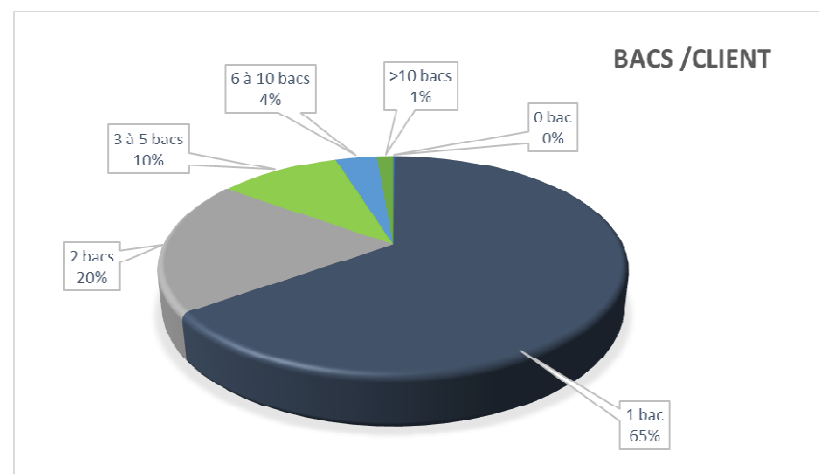


Volume (m3)	DNM		Cartons		Papier		Bio		Total	
2014	417		52,5		40		0		510	
2015	466	11%	85	38%	60,3	34%	1,7	100%	613	17%
2016	495	6%	106	20%	62,6	4%	4	58%	668	8%
2017	483	-2%	128	17%	70,6	11%	4	0%	686	3%
2018	522	7%	164	22%	74	5%	4	0%	764	10%

## □ Nombre de bacs par client

Bacs /client	DNM	Cartons	Papiers	Total	%
0 bac	3	692	818	1	0%
1 bac	693	133	36	567	65%
2 bacs	112	30	9	173	20%
3 à 5 bacs	40	15	4	89	10%
6 à 10 bacs	20	2	3	30	3%
>10 bacs	4	0	2	12	1%

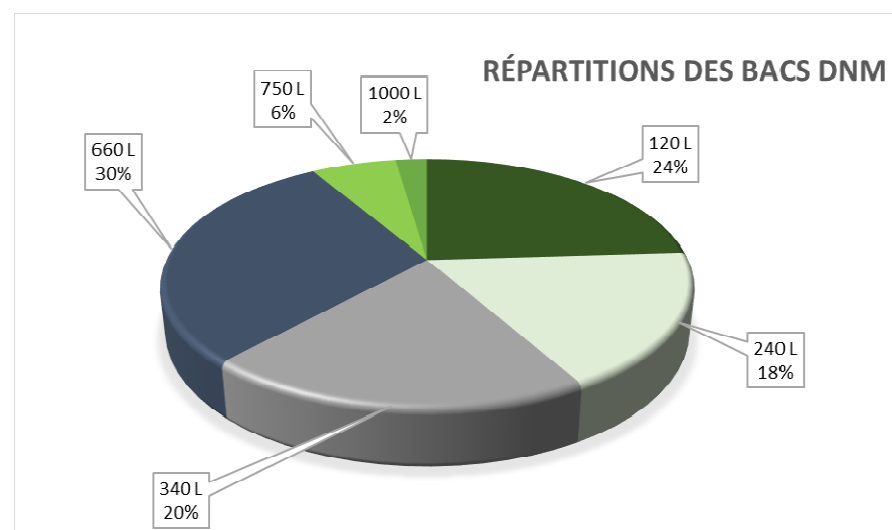
Volume (m3)/client	DIB	Cartons	Papiers	Total	%
0 L	3	692	818	1	0%
120 L	287	0	0	260	30%
240 L	175	0	0	144	17%
240 < x < 500 L	153	62	21	123	14%
500 < x < 1000 L	145	74	16	167	19%
> 1000 L	109	44	17	177	20%



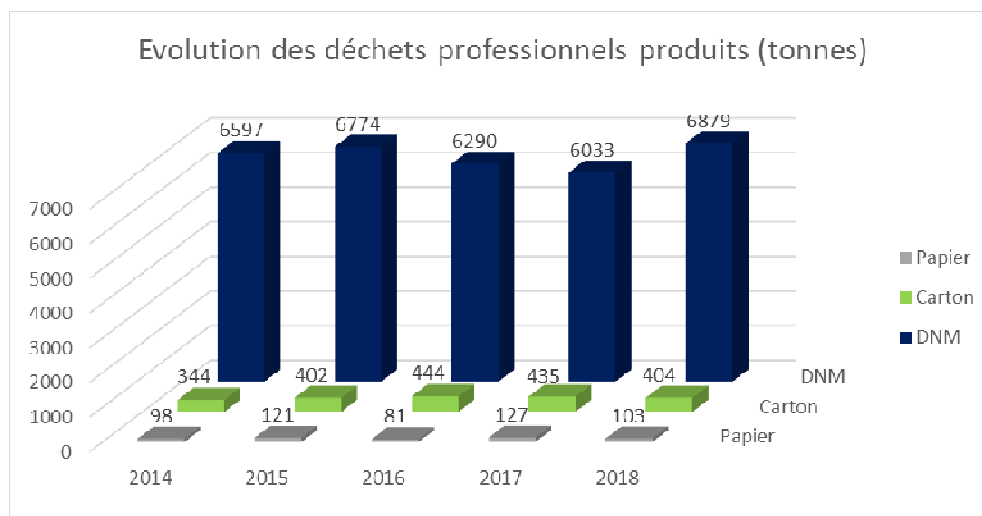


## □ Distribution des bacs par flux

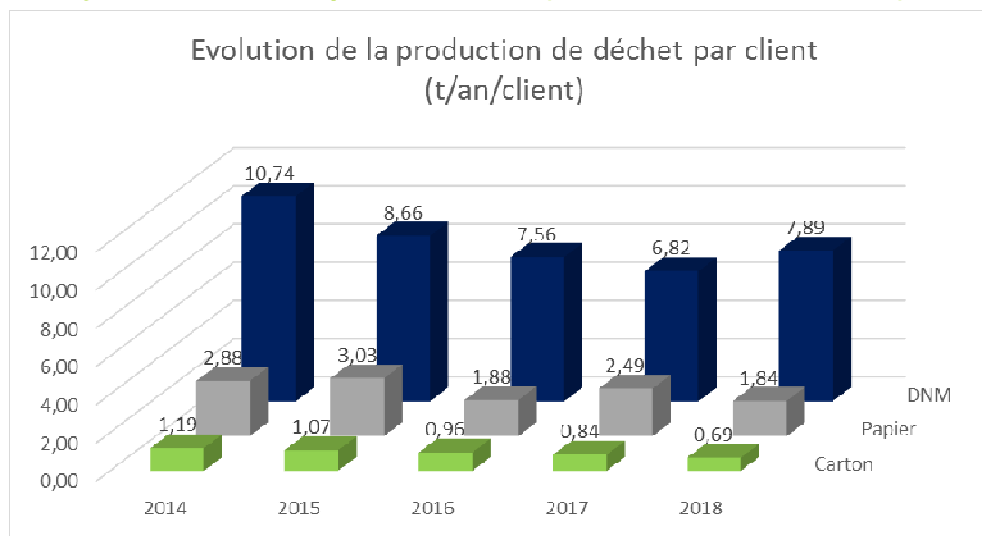
	DNM						Cartons						Papier					
	Montreuil		Noisy		DSP		Montreuil		Noisy		DSP		Montreuil		Noisy		DSP	
120 L	229	22%	74	33%	<b>303</b>	24%	0	0%	0	0%	<b>0</b>	0%	0	0%	0	0%	<b>0</b>	0%
240 L	182	18%	42	19%	<b>224</b>	18%	0	0%	0	0%	<b>0</b>	0%	0	0%	0	0%	<b>0</b>	0%
340 L	209	20%	44	20%	<b>253</b>	20%	54	25%	19	38%	<b>73</b>	27%	21	19%	5	38%	<b>26</b>	21%
660 L	321	31%	53	24%	<b>374</b>	30%	72	33%	10	20%	<b>82</b>	31%	90	81%	8	62%	<b>98</b>	79%
750 L	68	7%	11	5%	<b>79</b>	6%	92	42%	21	42%	<b>113</b>	42%	0	0%	0	0%	<b>0</b>	0%
1000 L	29	3%	0	0%	<b>29</b>	2%	0	0%	0	0%	<b>0</b>	0%	0	0%	0	0%	<b>0</b>	0%
<b>Total bacs</b>	<b>1038</b>		<b>224</b>		<b>1262</b>		<b>218</b>		<b>50</b>		<b>268</b>		<b>111</b>		<b>13</b>		<b>124</b>	
<b>Volume bacs en m3</b>	<b>0</b>		<b>0</b>		<b>0</b>		<b>0</b>		<b>0</b>		<b>0</b>		<b>0</b>		<b>0</b>		<b>0</b>	



## □ Evolution des tonnages par flux (collecte en bacs)



## □ Tonnage moyen annuel par client (collecte en bacs)



## □ Collectes sous-traitées

Nombre de rotations et tonnages collectés par flux pour les clients en sous-traitance (tout type de collecte)

	DNM			Total matières valorisables		
	Nb de tours	Pass. À vide	t	Nb de tours	Pass. À vide	t
Montreuil	431	3	1 527	628	69	371
Noisy	94	-	147	94	13	147
DSP	525	3	1 674*	722	82	518

\* Dont 14t de cartons déclassées

	Carton			Verre			Bois			PET/Cannette			BIO		
	Nb de tours	Pass. À vide	t	Nb de tours	Pass. À vide	t	Nb de tours	Pass. À vide	t	Nb de tours	Pass. À vide	t	Nb de tours	Pass. À vide	t
Montreuil	399	11	266	12	-	-	69	2	103	43	11	2	105	45	-
Noisy	-	-	-	-	-	-	-	-	-	-	-	-	94	13	147
DSP	399	11	266	12	-	-	69	2	103	43	11	2	199	58	147

## □ Synthèse des tonnages

	Collecte Bacs	Collecte Ss-traitée	Total
<b>DNM</b>	<b>6 879</b>	<b>1 674</b>	<b>8 553</b>
Carton	404	266	<b>670</b>
Papier	103	-	<b>103</b>
Verre	-	-	-
Bois	-	103	<b>103</b>
PET/canettes	-	2	<b>2</b>
Bio	-	147	<b>147</b>
<b>Mat. Valo.</b>	<b>507</b>	<b>518</b>	<b>1 025</b>
<b>Total</b>	<b>7 386</b>	<b>2 192</b>	<b>9 578</b>

Taux de valorisation  
des déchets  
**11%**

## 4. Statistiques de collectes

### □ Nombre de sorties de véhicules / an :

Mois	DNM	Carton, CCR	Papier
	tournée	tournée	tournée
1	88	12	3
2	79	12	2
3	88	14	2
4	79	12	2
5	77	10	1
6	85	10	2
7	88	11	3
8	87	13	1
9	85	12	2
10	92	12	2
11	81	9	2
12	82	11	2
<b>Total</b>	<b>1011</b>	<b>138</b>	<b>24</b>

### □ Nombre de levées annuelles

	DNM	Carton	Papier
Levées annuelles	176 470	2655*	534**

\* Non significatif car collecte vrac

\*\* Non significatif car utilisation régulière d'un véhicule non équipé de système de comptage de levées

Taux de présentation  
bacs DNM  
**60%**

## 5. Effectifs du service

### □ Effectifs en Equivalent Temps Plein (collectes en porte à porte)

Sur une base 35 heures hebdomadaire soit 1 ETP = 1820 heures/an

Année	2017	2018
ETP conducteurs	5	5
dont % DNM	4,3	4,3
dont % déchets valorisables	0,7	0,7
ETP Ripeurs	6,7	7
dont % DNM	5,3	6
dont % déchets valorisables	1,4	1
<b>Total ETP</b>	<b>11,7</b>	<b>12</b>

## 6. Incidents d'exploitations

### □ Accidentologie

Taux de fréquence (TF) et taux de gravité (TG) calculés sur les collectes de la DSP et comparés aux TF et TG de l'Agence.

	Contrat DSP Est Ensemble	Agence	SUEZ RV IDF
Taux de fréquence	0 Soit 0 accident	49,39	31,66
Taux de gravité	0 Soit 0 jour d'arrêt	4,71	2,74

## 7. Bilan environnemental

### □ Consommation en Gazole / an

	Données	Consommation moyenne calculée
<b>Global toutes collectes déchets résiduels</b>		
Litres GO consommés	62 143	86,37 L/100km
Kilomètres parcourus	71 950	
Emissions CO <sub>2</sub> (kg)	187 754	
<b>Global toutes collectes déchets valorisables</b>		
Litres GO consommés	13 154	80,93 L/100km
Kilomètres parcourus	16 253	
Emissions CO <sub>2</sub> (kg)	42 412	
<b>Global toutes collectes confondues</b>		
Litres GO consommés	75 297	85,37 L/100km
Kilomètres parcourus	88 203	
Emissions CO <sub>2</sub> (kg)	230 166	



## 8. Bilan financier

	2014	2015	2016	2017	2018
<b>CA HT</b>	<b>2 080 081 €</b>	<b>2 222 680 €</b>	<b>2 114 715 €</b>	<b>2 387 597 €</b>	<b>2 490 180 €</b>
<b>Coûts des matériels</b>	<b>481 934 €</b>	<b>435 110 €</b>	<b>393 843 €</b>	<b>434 662 €</b>	<b>435 706 €</b>
Amortissement / Autres charges bacs	249 755 €	181 310 €	177 843 €	193 007 €	204 746 €
Entretien	184 530 €	155 800 €	117 800 €	143 255 €	148 091 €
Carburant	47 649 €	98 000 €	98 200 €	98 400 €	82 869 €
<b>Coût des personnels</b>	<b>579 607 €</b>	<b>542 025 €</b>	<b>546 167 €</b>	<b>602 025 €</b>	<b>692 171 €</b>
Personnel collecte bacs	546 400 €	492 972 €	511 056 €	543 021 €	592 231 €
Sous traitance collecte					99 940 €
Sous traitance collecte caissons	49 411 €	49 053 €	35 111 €	59 004 €	
<b>Frais de traitement</b>	<b>573 439 €</b>	<b>556 538 €</b>	<b>494 336 €</b>	<b>602 599 €</b>	<b>626 692 €</b>
Traitement DIB bacs	431 009 €	416 707 €	398 475 €	404 211 €	464 381 €
Traitement Sous traitance (hors bio-déchets)	142 430 €	139 831 €	95 861 €	173 888 €	153 011 €
Traitements Bio-déchets			25 681 €	24 500 €	9 300 €
<b>Frais de structure</b>	<b>325 649 €</b>	<b>587 100 €</b>	<b>562 700 €</b>	<b>613 387 €</b>	<b>619 013 €</b>
Structure Siège et Suez R&V France		290 600 €	266 200 €	310 387 €	386 113 €
Encadrement exploitation site	89 300 €	85 000 €	85 000 €	87 500 €	88 500 €
Commercial et développement	64 594 €	66 500 €	66 500 €	68 500 €	69 400 €
Facturation & Services supports centraux	103 092 €	70 000 €	70 000 €	72 000 €	
Rénumération Est Ensemble	68 662 €	75 000 €	75 000 €	75 000 €	75 000 €
<b>Total des coûts</b>	<b>1 960 629 €</b>	<b>2 120 773 €</b>	<b>1 997 046 €</b>	<b>2 252 673 €</b>	<b>2 373 582 €</b>
<b>Résultat (avant impôts)</b>	<b>119 452 €</b>	<b>101 907 €</b>	<b>117 669 €</b>	<b>134 924 €</b>	<b>116 598 €</b>

## □ Recouvrement

**Situation générale de l'encours client : (montant pertes, DSO, problèmes particuliers...)**

Recouvrement	
Montant pertes	180 801 €
DSO	77 jours

Le DSO de 77 jours est élevé mais s'est amélioré par rapport à 2017 (94).

La multiplicité de « petits clients » et les changements réguliers de commerçants ne favorisent pas le DSO.

## 9. Qualité de services et perspectives

### □ Conclusions

- Le développement commercial stagne en 2018 (+%). Cependant, le socle de la base clientèle s'est élargie avec une augmentation de presque 8% du nombre de bacs mis en place.
- Augmentation du tonnage moyen par client (+ 14%) par rapport à 2017. Il est passé de 6,8T en 2017 à 7,9T en 2018.
- La typologie type de client garde le même profil : une entreprise/commerçant avec un seul bac (pour 65%) et une facture annuelle < 1000€ (pour 51%).

### □ Les faits marquants en 2018

- Renforcement de la collaboration avec la Brigade Propreté de Montreuil
- Modification du partage des tâches entre commerce et administration des ventes impliquant un transfert de charge administrative sur l'activité commerciale.
- Intégration d'un alternant commercial en septembre 2018 pour renforcer l'action de prospection
- Travail préparatoire lancé fin 2018 pour définir un plan d'action de développement de la DSP sur Noisy et Montreuil en 2019
- Mise en place d'un véhicule électrique pour effectuer la collecte DNM de Noisy.

## □ Nos propositions pour 2019

- Objectif de développement : dépasser les 1000 clients au 31/12/2019
- Développement du travail de prospection en partenariat avec les équipes d'Est Ensemble et les Brigades Propreté
- Amélioration du processus de recouvrement avec les plateformes internes et externes Suez
- Développement de la collecte de matière valorisable et notamment le biodéchets
- Mettre en place des supports de sensibilisation au tri