

Réunion publique
Quartier Edouard Vaillant – Abreuvoir
Lancement des études de renouvellement urbain

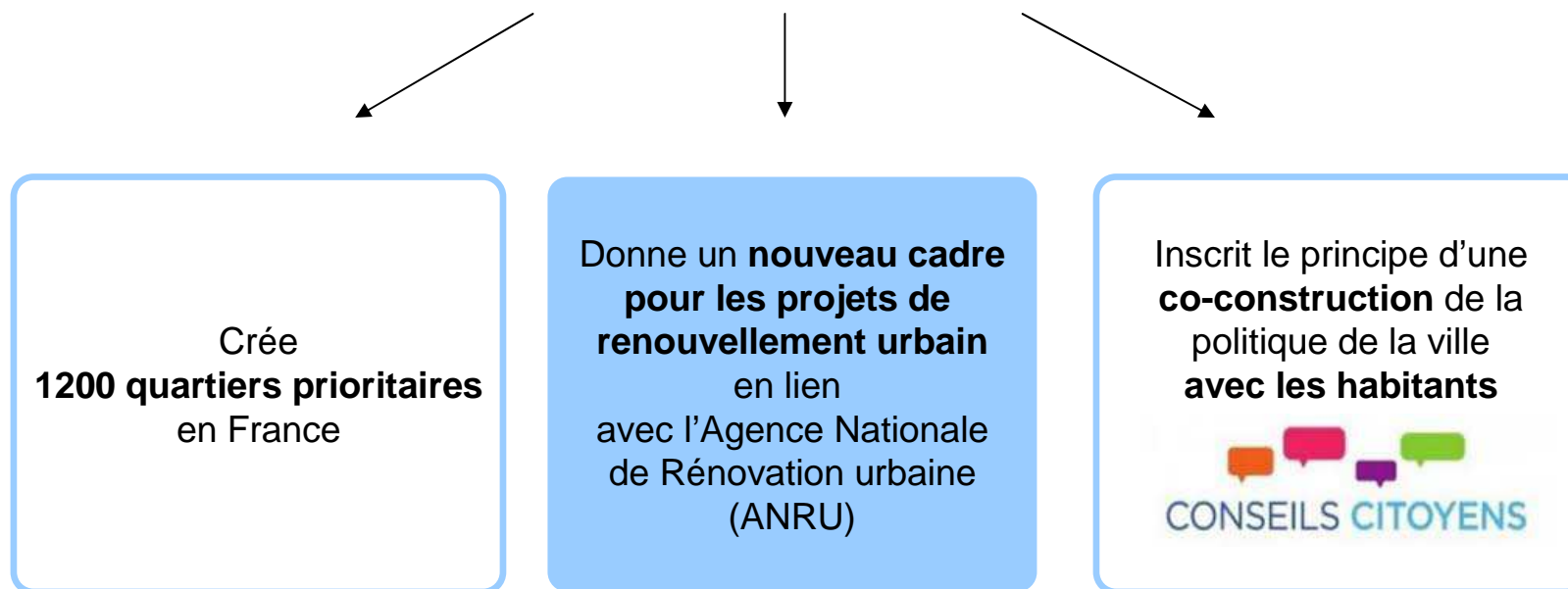


Mardi 9 mai 2017 – 18h 30 – Salle Max Jacob

Le cadre du Nouveau programme national de renouvellement urbain

21 février 2014 :

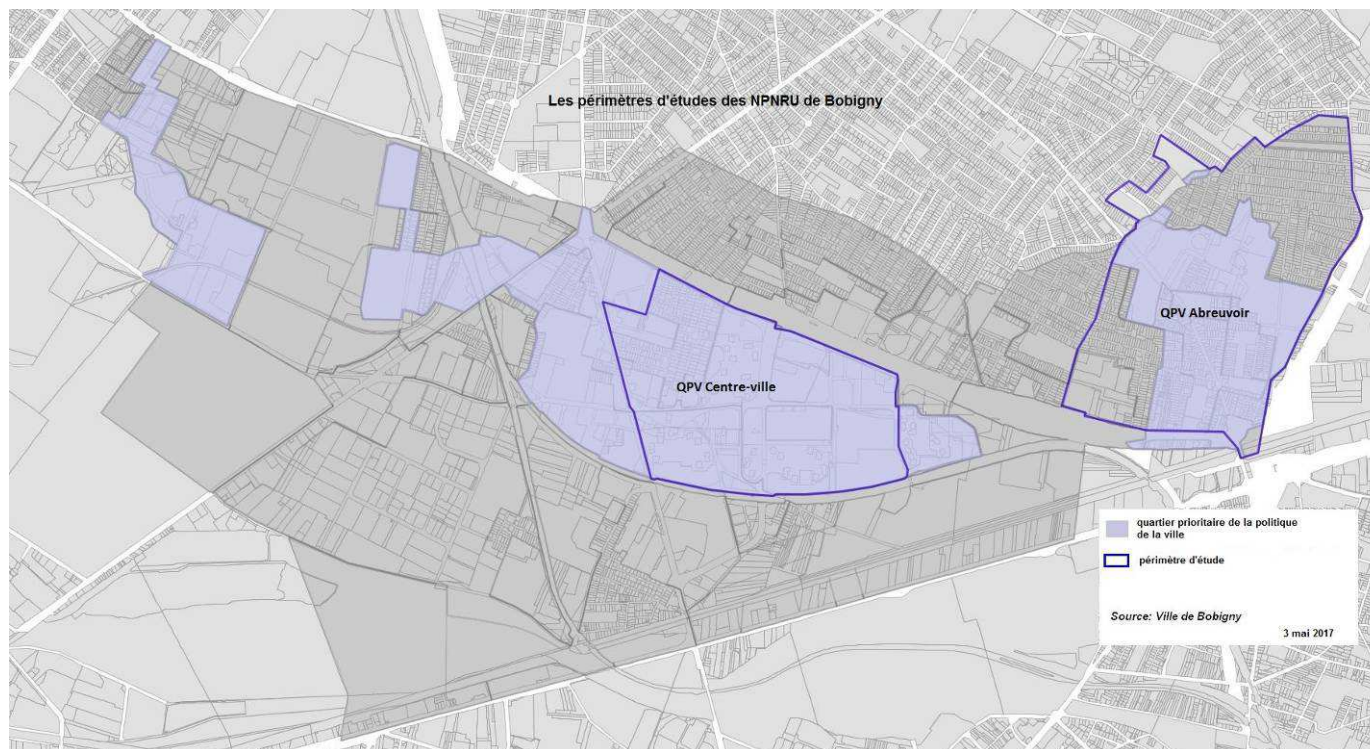
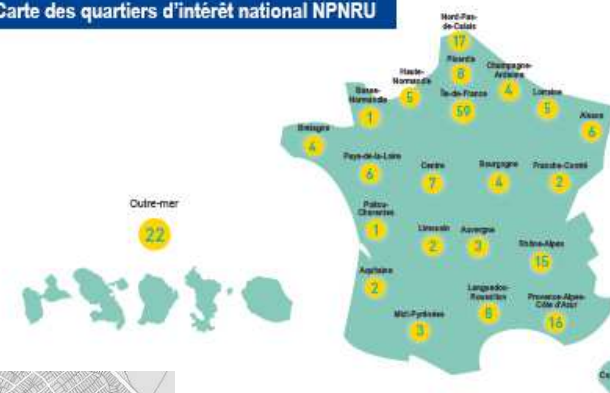
loi de programmation pour la ville et la cohésion urbaine



Le cadre du Nouveau programme national de renouvellement urbain

▶ **216 quartiers** d'intérêt national sélectionnés en France

Carte des quartiers d'intérêt national NPNRU

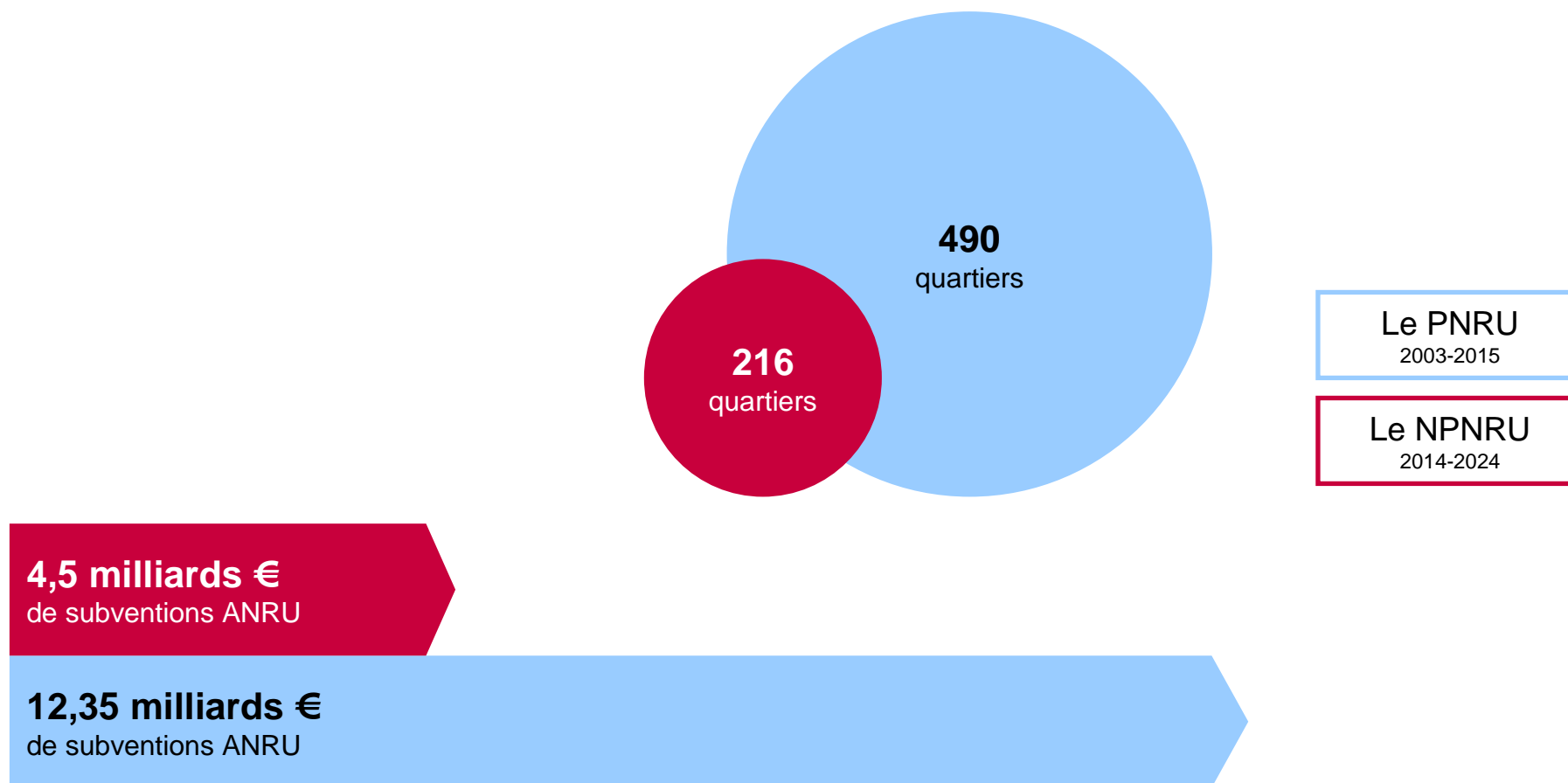


▶ **dont 2 quartiers à Bobigny :**

- le quartier centre-ville (Paul Eluard, Allende, Chemin Vert)
- le quartier Edouard Vaillant-Abreuvoir

Le cadre du Nouveau programme national de renouvellement urbain

- ▶ **4,5 milliard d'euros de subventions** ou équivalent pour co-financer les projets



Le cadre du Nouveau programme national de renouvellement urbain

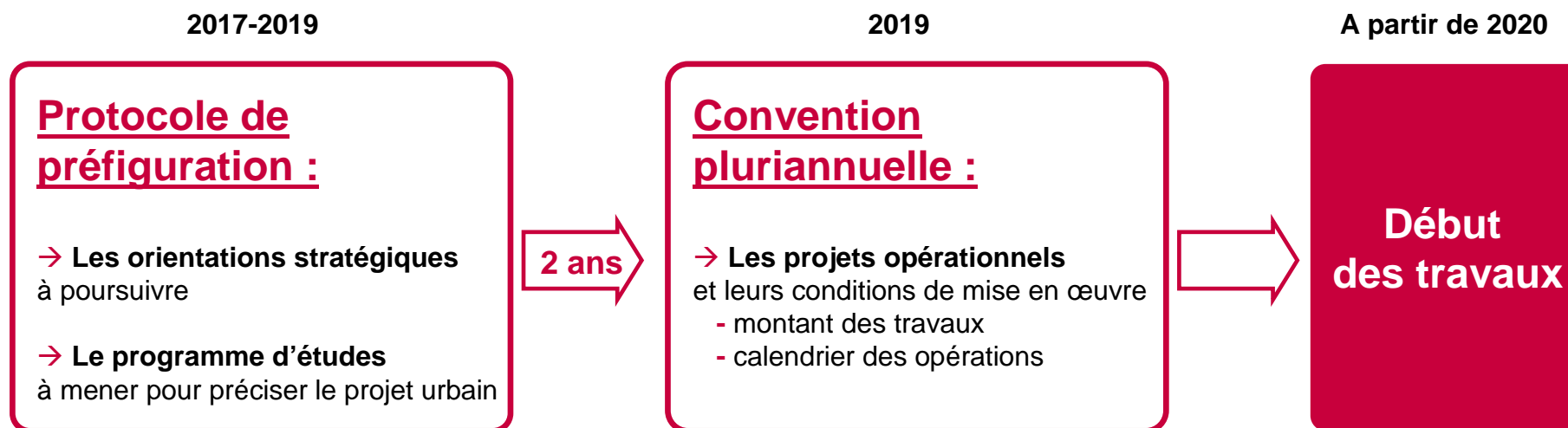
► 6 « incontournables » à respecter dans la définition des projets



- Augmenter la **diversité de l'habitat**.
- Adapter la **densité** du quartier à son environnement et aux fonctions urbaines visées.
- Favoriser la **mixité fonctionnelle** (logements, activités, équipements, etc.) et consolider le potentiel de développement économique.
- Renforcer l'**ouverture** du quartier et la mobilité des habitants.
- Viser l'**efficacité énergétique** et contribuer à la transition écologique des quartiers.
- Réaliser des aménagements urbains et des programmes immobiliers de qualité prenant en compte les **usages**, les enjeux de **gestion** et de **sûreté** et anticipant les futures évolutions.

Le cadre du Nouveau programme national de renouvellement urbain

- ▶ **2 temps de contractualisation** avec l'Agence Nationale de Rénovation urbaine (ANRU)



Le contenu du protocole de préfiguration – ambitions et objectifs

L'ambition du projet :

- un quartier résidentiel **attractif**,
- ayant réussi à préserver et valoriser son identité liée à ses **qualités patrimoniales**,
- **intégré** dans la Ville,
- bien **relié** au reste de l'agglomération,
- disposant d'une **bonne autonomie** en termes de services et de commerces,
- socialement **diversifié**.



Les objectifs :

- **Engager une politique active de diversification de l'habitat et de mixité sociale**
 - requalifier le parc social existant
 - déterminer le potentiel de construction / démolition
 - valoriser le parc privé
 - préparer l'arrivée de la ligne 15 au Pont de Bondy
 - travailler à la qualification des équipements publics
- **Structurer le centre du quartier** pour qu'il soit plus fonctionnel et plus agréable
- **Faire évoluer l'ensemble du maillage** de façon à mieux relier le quartier au reste de la ville et du territoire
- **Reconnaître et valoriser le statut exceptionnel du parc paysager de la cité**

Le contenu du protocole de préfiguration – le programme d'étude

Étude urbaine

Est Ensemble



Patrimoine

Déplacements

Mail paysager

Equipements publics

Commerces

Habitat privé

Étude urbaine

Est Ensemble

- proposer une **stratégie de transformation** du quartier qui puisse atteindre au mieux tous les objectifs partagés dans le protocole de préfiguration
- élaborer, à partir du **scénario** qui sera retenu, le **plan-guide** du quartier rénové
- déterminer les **coûts des travaux et leur phasage**



Le contenu du protocole de préfiguration – le programme d'étude

Étude urbaine

Est Ensemble



Patrimoine

Déplacements

Mail paysager

Equipements publics

Commerces

Habitat privé

Étude d'identification de la valeur patrimoniale de la cité de l'Abreuvoir

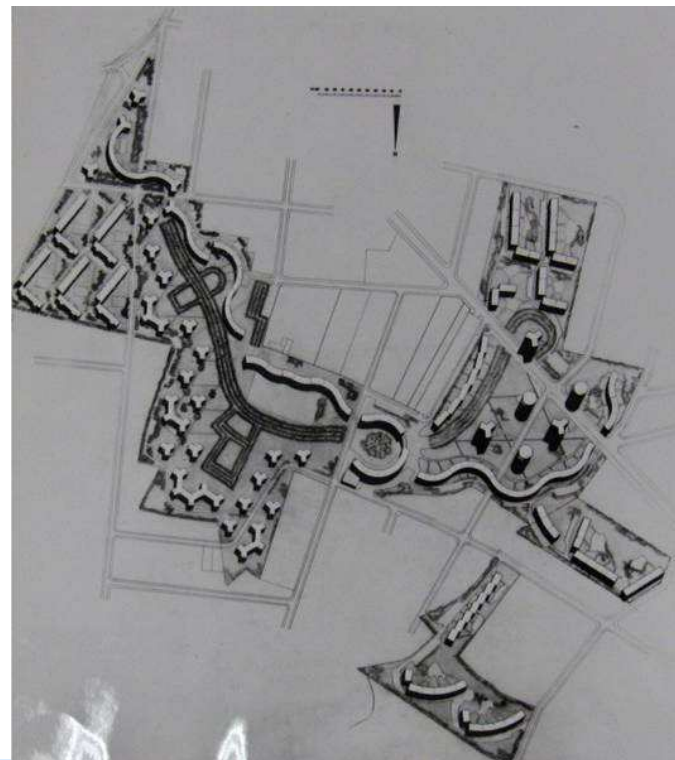
Est Ensemble
(J-B. CREMNITZER)

La cité de l'Abreuvoir est
labélisée « **Patrimoine du
XXème siècle** »

→ **Analyse historique et
patrimoniale** de la cité de
l'Abreuvoir pour identifier les
éléments de valorisation

→ Prise en compte de la
dimension patrimoniale et de
la façon dont elle peut être
**reprise et intégrée dans le
projet** de renouvellement
urbain

→ Dégager des **orientations
possibles de travaux**



Le contenu du protocole de préfiguration – le programme d'étude

Étude urbaine

Est Ensemble



Patrimoine

Déplacements

Mail paysager

Equipements publics

Commerces

Habitat privé

Étude circulation, stationnement, déplacement

Ville de Bobigny

- Analyse de la **situation actuelle** (trafic automobile, transports publics, liaisons piétonnes)
- Prise en compte des impacts sur le trafic de l'arrivée de la gare du Grand Paris Express L15 au **Pont de Bondy** à horizon 2025
- Proposer des mesures pour **désenclaver** le quartier
- Mise au point d'un **plan de circulation et stationnement**



Le contenu du protocole de préfiguration – le programme d'étude

Étude urbaine

Est Ensemble



Patrimoine

Déplacements

Mail paysager

Equipements publics

Commerces

Habitat privé

Etude de programmation du parc paysager de la cité de l'Abreuvoir

Ville de Bobigny
(Arpentère)

- Faire un état des **usages actuels** et des **potentiels de valorisation** du parc
- Préciser les **activités à développer**
- Proposer des **principes d'aménagement** d'ensemble
- Faire du parcun élément de parcours et de continuité en lien avec la **trame verte et bleue**



Le contenu du protocole de préfiguration – le programme d'étude

Étude urbaine

Est Ensemble



Patrimoine

Déplacements

Mail paysager

Équipements publics

Commerces

Habitat privé

Étude de pré-programmation des équipements publics

Ville de Bobigny
(Attitudes urbaines)

- Faire un état des lieux des **équipements** et de leurs **activités**
- Appréhender les **besoins** actuels et futurs
- Préconiser une **adaptation de l'offre**
- Proposer des **interventions** sur les équipements (extension, restructuration, démolition...)



Le contenu du protocole de préfiguration – le programme d'étude

Étude urbaine

Est Ensemble



Patrimoine

Déplacements

Mail paysager

Equipements publics

Commerces

Habitat privé

Etude de programmation et recomposition des espaces à vocation commerciale

Ville de Bobigny
(Pivadis)

- **Expertiser le tissu commercial**
- Proposer une **évolution de la localisation** des commerces et des services en lien avec la recomposition urbaine du quartier
- Proposer une **programmation** tenant compte des commerces existants et d'un potentiel d'implantation de **commerces complémentaires**



Le contenu du protocole de préfiguration – le programme d'étude

Étude urbaine

Est Ensemble



Patrimoine

Déplacements

Mail paysager

Equipements publics

Commerces

Habitat privé

Etude sur le pavillonnaire et le petit collectif

Est Ensemble

Définir les outils opérationnels à mobiliser pour **accompagner la requalification** du pavillonnaire et petit collectif dans le cadre de la mutation du secteur

Par exemple :

- **Rénovation thermique**
- **Résorption de l'habitat indigne ou dégradé**



Le contenu du protocole de préfiguration – le programme d'étude

Étude urbaine

Est Ensemble



**Études architecturales
et techniques**

Seine-Saint-Denis Habitat



Patrimoine

Déplacements

Mail paysager

Equipements publics

Commerces

Habitat privé



Le contenu du protocole de préfiguration – le programme d'études



Le contenu du protocole de préfiguration – la participation des habitants

Ateliers de travail :

- Quand? Trois entre juin 2017 et juin 2018
- Qui? Tous les habitants et acteurs locaux (associations, commerçants, etc.) qui souhaitent y participer



À venir :

mise en place d'une maison du projet

Lieu d'information pour tous



Le rôle du conseil citoyen :

- Favoriser l'expression des habitants et usagers aux côtés des acteurs institutionnels
- Favoriser la co-construction des projets de renouvellement urbain en contribuant à toutes les étapes du projet

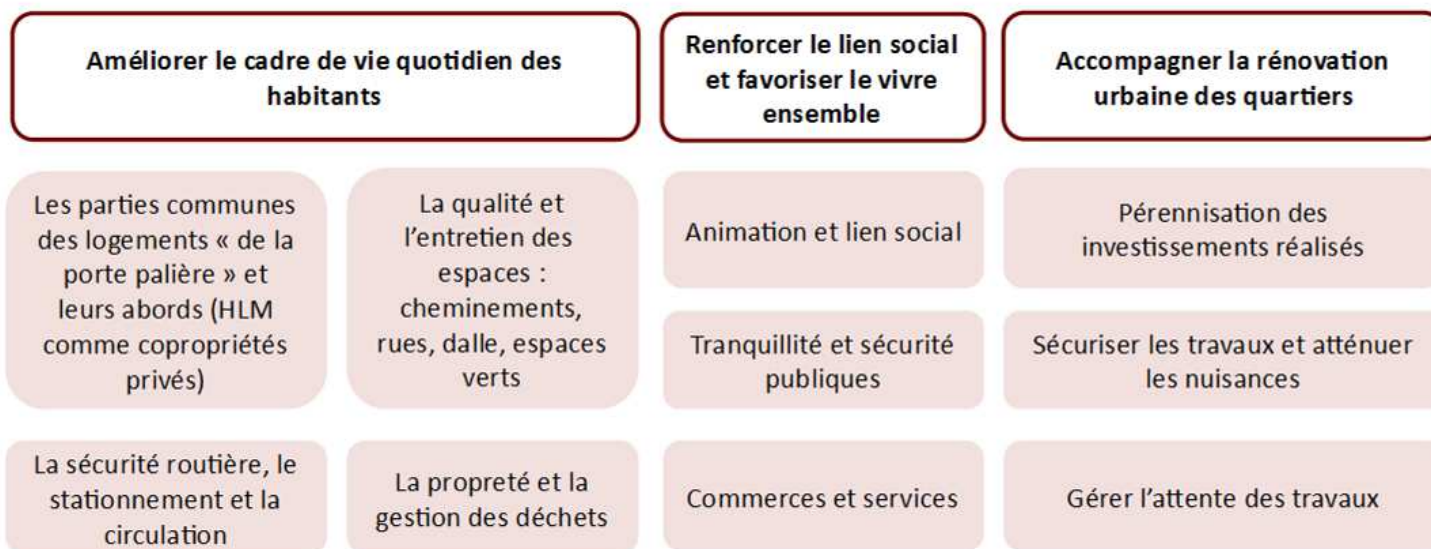


Le conseil citoyen **participe**
aux instances de décision
du projet de renouvellement urbain :

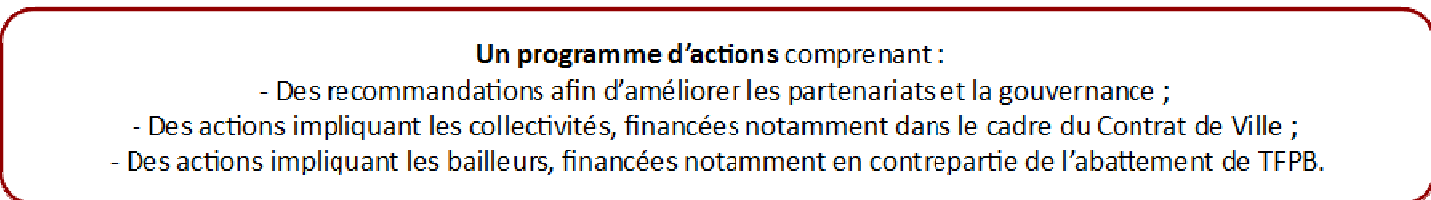
- Il est membre :
- du comité de pilotage et
 - du comité technique

La gestion urbaine et sociale de proximité (GUP)

- ▶ Une démarche partenariale engagée en juin 2016



- ▶ Vers la signature d'une nouvelle convention GUP



- ▶ Le programme d'action fera l'objet d'une présentation lors du prochain conseil de quartier

Réunion publique
Quartier Edouard Vaillant – Abreuvoir
Lancement des études de renouvellement urbain



Pour poser vos questions, demander une précision ou faire part de vos propositions :

pru.abreuvoir@est-ensemble.fr

01.70.32.42.81

Mardi 9 mai 2017 – 18h 30 – Salle Max Jacob